



Répertoire des métiers occupés par les diplômés de masters.

Institut de Préparation à l'Administration Générale

Situation professionnelle de décembre 2014  
Offre de formation 2012

## L'étude

La **Direction Générale pour l'Enseignement Supérieur et l'Insertion Professionnelle** (D.G.E.S.I.P) a mis en place un dispositif de collecte de données sur l'insertion professionnelle des diplômés depuis 6 ans. Cette collecte sert à construire l'indicateur I.P devant permettre d'évaluer la performance des établissements.

Chaque établissement a pris en charge la collecte des données conformément à la charte établie au niveau national (procédure, dispositif, tronc commun de variables et de questions).

L'enquête a été réalisée au 1<sup>er</sup> décembre 2014 sur les diplômés 2012 (soit 30 mois après l'obtention de leur diplôme) par voie postale puis par relance téléphonique. Elle concerne l'offre de formation 2012.

Le document suivant présente pour chaque diplôme de licence professionnelle un répertoire des emplois occupés 30 mois après l'obtention du diplôme ainsi que les principaux indicateurs de mesure de l'insertion professionnelle de l'ensemble des répondants. Il liste les emplois occupés par les diplômés en activité professionnelle à la date de l'enquête. Il permet de cerner l'insertion professionnelle des diplômés à travers les éléments suivants :

- ❖ **L'intitulé d'emploi**
- ❖ **Les principales missions**
- ❖ **Le contrat de travail (C.D.D, C.D.I, Profession libérale...)**
- ❖ **Le secteur d'activité et le type d'employeur**
- ❖ **Le lieu d'activité**
- ❖ **Les principaux indicateurs de mesure de l'insertion professionnelle**

Le répertoire des métiers est un outil d'aide à l'insertion professionnelle. Dans une logique de questionnement sur les débouchés, le répertoire est un point de départ pour les étudiants afin de s'informer sur les familles de métier. La diversité des emplois occupés par nos anciens diplômés enrichit la perspective d'emploi des nouveaux étudiants.



**MASTER Droit Economie Gestion mention Administration Publique**

**Référence de l'enquête**

Les informations présentées dans ce document sont issues de l'enquête annuelle téléphonique réalisée en décembre 2014 auprès des diplômés 2012 du master Administration Publique.

**Taux de réponse**



62% de répondants à l'enquête

Au total 39 personnes ont répondu pour 63 interrogées.

**Situation à la date de l'enquête**



38 personnes en emploi  
1 inactif

**L'entrée sur le marché du travail**



2.4 mois

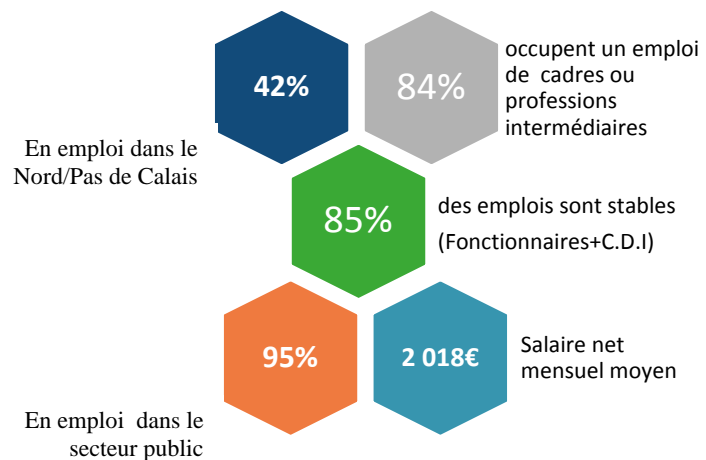
Durée moyenne pour trouver son premier emploi

### La poursuite d'étude immédiate



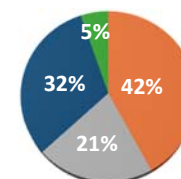
En 2012/2013, 2 diplômés du master administration publique se sont réinscrits après l'obtention de leur diplôme à l'IPAG dans une préparation aux grands concours.

### Indicateur de mesure de la qualité de l'insertion professionnelle



Salaire médian	2 047 €
Salaire minimum	1 200 €
Salaire maximum	3 800 €

### Lieu d'emploi



- Nord/Pas de Calais
- Autres départements français
- Paris et région parisienne
- Etranger

# Répertoire des emplois occupés en décembre 2014: Diplômés 2012 Master Administration Publique

Durée d'accès au premier emploi	Date d'embauche	Intitulé de l'emploi	Description des missions principales	Type de contrat de travail	Catégories professionnelles	Secteur d'activité de l'employeur	Lieu d'emploi
19 mois	01/2014	Agent administratif	Tri du courrier, rédaction des courriers, contrôle des fiches horaires et des congés des agents, renfort pour le service cellule marchés publics, dématérialisation des actes.	Emplois aidés (Contrat Initiative Emploi, contrat Accès à l'emploi...)	Non renseigné	Administration publique	NPdC
6 mois	11/2012	Agent immobilier	Louer et vendre	C.D.I	Emploi de niveau intermédiaire: Technicien, agent de maîtrise, maîtrise administrative et commerciale, V.R.P	Commerce, transports, hébergement et restauration	NPdC
Accès direct	10/2014	Greffier des services judiciaires	Au service des applications des peines aménagées de peine, préparation, notifications jugement, assiste le juge dans les jugements.	Fonctionnaire (y compris stagiaire ou élève)	Personnel de catégorie B de la fonction publique	Administration publique	Autres régions de France
Accès direct	09/2012	Enseignante en sciences économiques et sociales	Cours auprès d'élèves de secondes à terminales, Enseignement également de sciences sociales et politiques et accompagnement personnalisé.	CDD (hors contrats spécifiques au doctorat et y compris contractuel de la fonction publique, ATER, assistante éducation)	Personnel de catégorie A de la fonction publique	Enseignement	NPdC
8 mois	03/2013	Attachée commerciale	Non renseignée	C.D.I	Emploi de niveau intermédiaire: Technicien, agent de maîtrise, maîtrise administrative et commerciale, V.R.P	Commerce, transports, hébergement et restauration	NPdC
Accès direct	06/2012	Agent administratif finance publique	Non renseignée	Fonctionnaire (y compris stagiaire ou élève)	Personnel de catégorie C de la fonction publique	Administration publique	Paris et sa région
24 mois	10/2014	Agent administratif stagiaire des finances publiques (cadre c)	Calcul et suivi de l'assiette de l'impôt pour une zone donnée, Divers renseignements aux contribuables	Fonctionnaire (y compris stagiaire ou élève)	Personnel de catégorie C de la fonction publique	Administration publique	Paris et sa région
Accès direct	12/2012	Chargée de mission politique du titre et VAE	Déploiement et pilotage de la politique régionale de la certification professionnelle et du dispositif de la VAE en Ile-de-France	Fonctionnaire (y compris stagiaire ou élève)	Personnel de catégorie B de la fonction publique	Administration publique	Paris et sa région
3 mois	10/2012	Gendarme	Maintien de l'ordre et sécurité publique	Fonctionnaire (y compris stagiaire ou élève)	Personnel de catégorie B de la fonction publique	Administration publique	NPdC
Accès direct	09/2014	Chargée d'études en ressources humaines	Gestion des primes, des promotions et des mutations de certains personnels de la direction régionale d'Ile-de-France du ministère de l'écologie ; études statistiques en rapport avec la G.P.E.E.C	Fonctionnaire (y compris stagiaire ou élève)	Personnel de catégorie B de la fonction publique	Administration publique	Paris et sa région

Durée d'accès au premier emploi	Date d'embauche	Intitulé de l'emploi	Description des missions principales	Type de contrat de travail	Catégories professionnelles	Secteur d'activité de l'employeur	Lieu d'emploi
Accès direct	09/2012	Chargée de communication	Discours, relations presse, communication	Fonctionnaire (y compris stagiaire ou élève)	Personnel de catégorie A de la fonction publique	Administration publique	Autres régions de France
Accès direct	09/2012	Chef de cellule, dommages de travaux publics, domanialité publique et marché de travaux	Conseils juridiques et traitement des contentieux	Fonctionnaire (y compris stagiaire ou élève)	Personnel de catégorie A de la fonction publique	Administration publique	NPdC
Accès direct	09/2012	Adjoint au chef de bureau à la direction du trésor	Communication externe (relations presse) et communication interne en préfecture	Fonctionnaire (y compris stagiaire ou élève)	Personnel de catégorie A de la fonction publique	Administration publique	Paris et sa région
Accès direct	09/2012	Professeur d'anglais	Non renseignée	Fonctionnaire(y compris stagiaire ou élève)	Personnel de catégorie A de la fonction publique	Administration publique	NPdC
Accès direct	09/2012	Attaché d'administration	Non renseignée	Fonctionnaire(y compris stagiaire ou élève)	Personnel de catégorie A de la fonction publique	Administration publique	Paris et sa région
Accès direct	09/2012	Gestionnaire du collège Louise Michel à saint Just en chaussée / attaché d'administration de l'éducation nationale et de l'enseignement supérieur	Suivi de la comptabilité budgétaire de l'établissement, gestion des achats de l'établissement dans le respect des règles du code des marchés publics, liquidation des factures pour mise en paiement à l'agence comptable, gestion matérielle de l'établissement - suivi de travaux, vérifications obligatoires des installations techniques.	Fonctionnaire(y compris stagiaire ou élève)	Personnel de catégorie A de la fonction publique	Enseignement	Autres régions de France
Accès direct	09/2014	Chargé de développement de l'emploi et des territoires	Suivi, mise en œuvre	Fonctionnaire(y compris stagiaire ou élève)	Personnel de catégorie A de la fonction publique	Administration publique	Autres régions de France
Accès direct	09/2003	Rédacteur à la direction du budget (Bercy)	Participation à la préparation du projet de loi de finances en ce qui concerne les crédits relatifs à la mission suivie et suivi de l'exécution budgétaire	Fonctionnaire(y compris stagiaire ou élève)	Personnel de catégorie A de la fonction publique	Administration publique	Paris et sa région
Accès direct	09/2012	Adjoint gestionnaire	Ressources humaines	Fonctionnaire(y compris stagiaire ou élève)	Personnel de catégorie A de la fonction publique	Administration publique	Autres régions de France
Accès direct	09/2012	Chef de bureau de la communication interministérielle - cabinet du préfet du Pas-de-Calais	Communication externe (relations presse) et communication interne en préfecture	Fonctionnaire (y compris stagiaire ou élève)	Personnel de catégorie A de la fonction publique	Administration publique	NPdC

Durée d'accès au premier emploi	Date d'embauche	Intitulé de l'emploi	Description des missions principales	Type de contrat de travail	Catégories professionnelles	Secteur d'activité de l'employeur	Lieu d'emploi
Accès direct	09/2012	Gestionnaire	Non renseignée	Fonctionnaire (y compris stagiaire ou élève)	Personnel de catégorie A de la fonction publique	Administration publique	NPdC
Accès direct		Adjoint-gestionnaire de collège	Non renseignée	Fonctionnaire (y compris stagiaire ou élève)	Personnel de catégorie A de la fonction publique	Enseignement	NPdC
Accès direct	07/2011	Corps d'attache d'administration centrale	Responsable R.H	Fonctionnaire(y compris stagiaire ou élève)	Personnel de catégorie A de la fonction publique	Administration publique	Paris et sa région
Accès direct	09/2012	Chargée de mission moyens budgétaires et humains (fonctionnaire)	Gestion de budgetsGestion d'effectifsContrôle de gestion/performance	Fonctionnaire (y compris stagiaire ou élève)	Personnel de catégorie A de la fonction publique	Administration publique	NPdC
Accès direct	09/2012	Attaché	Défense	Fonctionnaire (y compris stagiaire ou élève)	Personnel de catégorie A de la fonction publique	Administration publique	Paris et sa région
Accès direct	09/2012	Responsable d'unité opérationnel planification	Planification opérationnel	Fonctionnaire (y compris stagiaire ou élève)	Personnel de catégorie A de la fonction publique	Administration publique	NPdC
Accès direct	09/2012	Responsable administratif et financier	Gestion d'une administration publique	Fonctionnaire (y compris stagiaire ou élève)	Personnel de catégorie A de la fonction publique	Administration publique	NPdC
Accès direct	09/2014	Responsable du département contrôle de gestion	Participation au dialogue de gestion (préparation du budget et répartition des moyens)	Fonctionnaire (y compris stagiaire ou élève)	Personnel de catégorie A de la fonction publique	Administration publique	Paris et sa région
2 mois	09/2014	Attachée de la fonction publique d'état (responsable de l'unité budgétaire à la drjscs npdc)	Suivi budgétaire Management de l'unité budgétaire	Fonctionnaire (y compris stagiaire ou élève)	Personnel de catégorie A de la fonction publique	Administration publique	NPdC
Accès direct	09/2012	Délégué du préfet de la Seine-Maritime	mise en œuvre de la politique ingénierie de projet territorial sur l'emploi et le développement économique	Fonctionnaire (y compris stagiaire ou élève)	Personnel de catégorie A de la fonction publique	Administration publique	Autres régions de France
Accès direct	09/2012	Adjoint agent comptable	Gestion des contrats de recherche	Fonctionnaire (y compris stagiaire ou élève)	Personnel de catégorie A de la fonction publique	Administration publique	Paris et sa région
Accès direct	09/2012	Chargé de programmes assistant - politiques de l'union européenne en France	en oeuvre en France pour la période de programmation 2007-2013 et négociations avec les autorités de gestion, évaluation et approbation,	CDD (hors contrats spécifiques au doctorat et y compris contractuel de la fonction publique, ATER, assistante éducation)	Personnel de catégorie A de la fonction publique	Administration publique	Belgique
Accès direct	09/2011	Chargée de projet territorial	Animation et pilotage des activités bancaires en région	Fonctionnaire (y compris stagiaire ou élève)	Personnel de catégorie A de la fonction publique	Activités financières et d'assurance	Autres régions de France
Accès direct	11/1997	Secrétaire adjoint de la section du contentieux	Gestion du secrétariat du contentieux	Fonctionnaire (y compris stagiaire ou élève)	Personnel de catégorie A de la fonction publique	Administration publique	Paris et sa région
Accès direct	Non renseignée	Chargée de mission au S.G.A.R	emploi, économie sociale et solidaire, formation professionnelle	Fonctionnaire (y compris stagiaire ou élève)	Personnel de catégorie A de la fonction publique	Administration publique	Non renseigné

Diplômés ayant poursuivi des études

Formation suivie après le master	Durée d'accès au premier emploi	Date d'embauche	Intitulé de l'emploi	Description des missions principales	Type de contrat de travail	Catégories professionnelles	Secteur d'activité de l'employeur
Préparation aux grands concours	Accès direct	09/2013	Fonctionnaire d'Etat	Douane française	Fonctionnaire(y compris stagiaire ou élève)	Personnel de catégorie B de la fonction publique	Administration publique
Préparation aux grands concours	Accès direct	06/2013	Adjoint d'animation territorial	Au sein du CCAS référente parentalité	Fonctionnaire(y compris stagiaire ou élève)	Personnel de catégorie C de la fonction publique	Administration publique