



**MASTER LETTRES, LANGUES ET SCIENCES HUMAINES**

**Référence de l'enquête**

Les informations présentées dans ce document sont issues de l'enquête annuelle téléphonique réalisée en décembre 2014 auprès des diplômés 2012 du master lettres, langues et sciences humaines

**Taux de réponse**



73% de répondants à l'enquête

Au total 16 personnes ont répondu pour 22 interrogées.

**Situation à la date de l'enquête**



14 personnes en emploi  
2 en recherche d'emploi

**L'entrée sur le marché du travail**



3.1 mois

Durée moyenne pour trouver son premier emploi

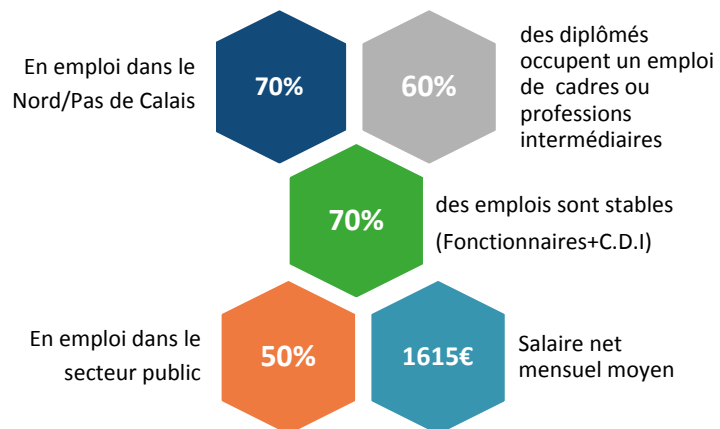
La poursuite d'étude  
immédiate



En 2012/2013, **3** diplômés du master lettres, langues et sciences humaines se sont réinscrits après l'obtention de leur diplôme

- Licence d'administration publique (1)
- Master enseignement(2)

Indicateur de mesure de la qualité de l'insertion professionnelle

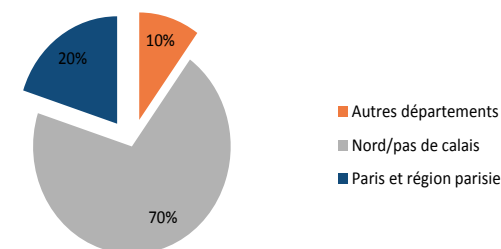


Pour plus d'informations sur les métiers pratiqués selon les spécialités :  
**CULTURE ET PATRIMOINE**  
**RECHERCHE EN LETTRES LANGUES ET SCIENCES HUMAINES**



Salaire médian	1 425 €
Salaire minimum	1 000 €
Salaire maximum	2 900 €

Lieu de travail



# Répertoire des emplois occupés en décembre 2014: Diplômés 2012 Master lettres langues et sciences humaines

- Les informations présentées dans ce document sont issues de l'enquête téléphonique réalisée auprès des diplômés 2012 du master LETTRES LANGUES ET SCIENCES HUMAINES

## Spécialité **Culture et patrimoine**

Au total 12 personnes ont répondu pour 18 interrogées. 10 personnes en emploi

Durée d'accès au premier emploi	Date d'embauche	Intitulé de l'emploi	Description des missions principales	Type de contrat de travail	Catégories professionnelles	Secteur d'activité de l'employeur	Lieu d'emploi
8 mois	12/2014	Vendeur en produits éditoriaux	Renseignement clients, commandes clients, rangement des produits et des rayons	Intérimaire	Employé de bureau, de commerce, personnel de service.	Commerce, transports, hébergement et restauration	59
2 mois	09/2012	Assistante de communication	Actions de communication autour des événements de mon institution	CDI	Emploi de niveau intermédiaire: Technicien, agent de maîtrise, maîtrise administrative et commerciale, V.R.P	Autres activités de service	75
Accès direct	10/2010	Vendeuse	Vendre	CDI		Commerce, transports, hébergement et restauration	59
12 mois	07/2013	Adjoint administratif	Agent de billetterie pour 3 salles de spectacles municipales (logiciel de billetterie, compta, revendeurs, abonnements...) Chargée de relations publiques et médiation culturelle	Fonctionnaire(y compris stagiaire ou élève)	Personnel de catégorie C de la fonction publique	Administration publique	92
1 mois	01/2014	Médiatrice culturelle	Réalisation de visites guidées auprès de tous les publics Réalisation d'animations pédagogiques auprès du public scolaire Réalisation d'ateliers pédagogiques auprès d'enfants des centres de loisirs Conception d'outils de médiation culturelle	CDI	Employé de bureau, de commerce, personnel de service.	Autres activités de service	59
5 mois	05/2012	Responsable logistique	Gestion du parc mobilier de la société Responsable des flux (matériaux et humains).	CDI	Ingénieur, cadre, professions libérales, professions intellectuelles supérieures	Commerce, transports, hébergement et restauration	59

## Spécialité **Recherche En Lettres Langues et Sciences Humaines**

Au total 4 personnes ont répondu pour 4 interrogées. 4 personnes en emploi

Durée d'accès au premier emploi	Date d'embauche	Intitulé de l'emploi	Description des missions principales	Type de contrat de travail	Catégories professionnelles	Secteur d'activité de l'employeur	Lieu d'emploi
	09/1986	Enseignant certifié	Enseignement et formation	Fonctionnaire(y compris stagiaire ou élève)	Personnel de catégorie A de la fonction publique	Enseignement	59
0	09/2014	Professeur remplaçant Histoire géographie	Non renseignée	CDD	Personnel de catégorie A de la fonction publique	Enseignement	6
3	09/2014	Enseignant certifié	Enseigner, éduquer	Fonctionnaire(y compris stagiaire ou élève)	Personnel de catégorie A de la fonction publique	Enseignement	59
0	nr	Enseignant contractuel	Non renseignée	CDD	Personnel de catégorie A de la fonction publique	Enseignement	59