




Licence professionnelle MANAGEMENT DES ORGANISATIONS COMPTABILITE FINANCES


Les informations présentées dans ce document sont issues de l'enquête annuelle téléphonique réalisée en décembre 2014 auprès des diplômés de la licence professionnelle COMPTABILITE FINANCES

 62.5% de répondants à l'enquête

Au total 25 personnes ont répondu pour 40 interrogées.

 20 diplômés en emploi

- 1 inactif
- 2 en recherche d'emploi
- 2 en poursuite ou reprise d'études

 2.2 mois

Durée moyenne pour trouver son premier emploi

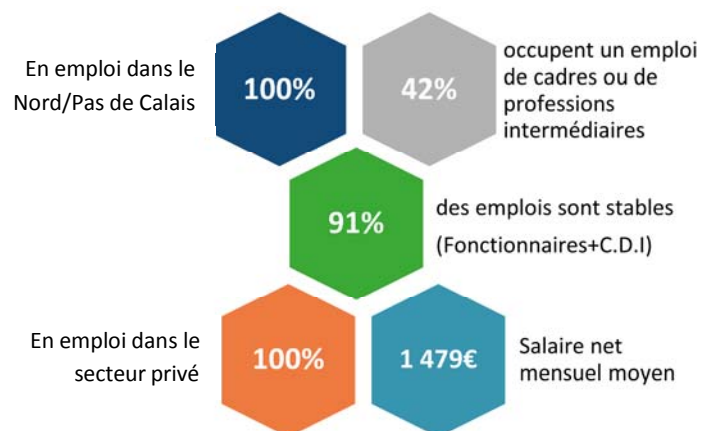
La poursuite d'étude
immédiate et différée



6 diplômés sur 25
répondants se sont
réinscrits après l'obtention
de la licence
professionnelle en

- Master Contrôle de Gestion
- Master Comptabilité, Contrôle, Audit
- Master MEF
- Bachelor ressources humaines

Indicateur de mesure de la qualité de l'insertion
professionnelle



Salaire net mensuel avec primes

Salaire médian	1 300€
Salaire minimum	1 083€
Salaire maximum	2 418€

Répertoire des emplois occupés en décembre 2014: Diplômés 2012 licence professionnelle COMPTABILITE FINANCES

Les informations présentées dans ce document sont issues de l'enquête téléphonique réalisée en décembre 2014 auprès des diplômés 2012

Au total 21 personnes ont répondu pour 48 interrogées : 16 personnes en emploi, 2 inactifs, 3 en recherche d'emploi

Durée d'accès au premier emploi suite à l'arrêt des études	Caractéristiques de l'Emploi occupé au 1er décembre 2014						
	Date d'embauche	Intitulé de l'emploi	Description des missions principales	Type de contrat de travail	Catégories professionnelles	Secteur d'activité de l'employeur	Lieu d'emploi
	sept.-11	comptable	saisie + bilans	CDI	Employé de bureau,de commerce,personnel de service.	Activités financières et d'assurance	59
Accès direct	janv.-13	Collaborateur comptable	Bilan	CDI	Employé de bureau,de commerce,personnel de service.	Activités financières et d'assurance	59
2 mois	juil.-13	Comptable (Notariat)	Suivi comptes clients de l'étude Taxation des actes notariés Saisie des écritures au quotidien Virements Rapprochements Gestion locative de baux d'habitation, commerciaux.	CDI			59
5 mois	sept.-14	Assistante contrôle de gestion	Participation au budget Soutien sur les tâches mensuelles	CDD	Emploi de niveau intermédiaire: Technicien,agent de maîtrise,maîtrise administrative et commerciale,V.R.P	Industries (manufacturières, extractives et autres)	59
Accès direct	mai-13	Employée Administrative et comptable	Gestions des litiges fournisseurs Contrôle des écarts sur factures / commandes Managements et formation	CDD	Employé de bureau,de commerce,personnel de service.	Commerce,transports,hébergement et restauration	59
7 mois	août-14	Comptable	Tenue d'un porte feuille clients (saisie / révision/ bilan)	CDI	Manoeuvre,ouvrier	Activités financières et d'assurance	59
Accès direct	déc.-12	Assistant Comptable	Non renseignée	CDI	Employé de bureau,de commerce,personnel de service.	Activités financières et d'assurance	59
5 mois	nov.-13	Comptable d'exploitation	Facturation client; accrochage facture fournisseurs; analyse du compte d'exploitation	CDI	Emploi de niveau intermédiaire: Technicien,agent de maîtrise,maîtrise administrative et commerciale,V.R.P	Commerce,transports,hébergement et restauration	59
Nr	oct.-13	Gestionnaire de droit	Travailler au niveau de l'assurance chômage	CDI	Employé de bureau,de commerce,personnel de service.	Activités de services administratifs et de soutien	59

Durée d'accès au premier emploi suite à l'arrêt des études	Caractéristiques de l'Emploi occupé au 1er décembre 2014						
	Date d'embauche	Intitulé de l'emploi	Description des missions principales	Type de contrat de travail	Catégories professionnelles	Secteur d'activité de l'employeur	Lieu d'emploi
Accès direct	sept.-13	Comptable	Non renseignée	CDI	Employé de bureau,de commerce, personnel de service.	Commerce, transports, hébergement et restauration	59
Accès direct	sept.-12	Chargé de missions comptables	Comptabilité générale, contrôle de gestion, gestion de trésorerie, travaux de clôture....	CDI	Emploi de niveau intermédiaire: Technicien, agent de maîtrise, maîtrise administrative et commerciale, V.R.P	Autres activités de service	59
Accès direct	oct.-14	Collaborateur comptable	Suivi d'un portefeuille de dossiers (sociétés, entreprises individuelles) de la mise à jour à la révision, ainsi que l'élaboration de toutes les déclarations fiscales.	CDI	Employé de bureau, de commerce, personnel de service.	Activités de services administratifs et de soutien	59
Accès direct	sept.-11	Responsable administratif financier	Non renseignée	CDI	Emploi de niveau intermédiaire: Technicien, agent de maîtrise, maîtrise administrative et commerciale, V.R.P	Commerce, transports, hébergement et restauration	59
10 mois	mai-13	Comptable	Non renseignée	CDI	Employé de bureau, de commerce, personnel de service.		59
4 mois	mai-09	Gestionnaire comptable et financier	Gestion commerciale : devis, commandes, factures, suivi clients Gestion comptable ; enregistrements comptables, déclarations et paiements des taxes ... Gestion financière.; budgétisation prévisionnelle des décaissements et encaissements , traçabilité des encaissements et décaissements, validation des factures achats, validation des paiements Gestion administrative : élaborations des contrats de sous-traitances...	CDI	Emploi de niveau intermédiaire: Technicien, agent de maîtrise, maîtrise administrative et commerciale, V.R.P	Autres activités de service	62
3 mois	déc.-12	Assistante comptable en cabinet d'expertise comptable	Saisie , lettrage des comptes , préparation du classeur de bilan	CDI	Employé de bureau, de commerce, personnel de service.	Activités de services administratifs et de soutien	59
4 mois	sept.-13	Collaboratrice comptable	Tenue de la comptabilité d'un portefeuille de 50 clients: saisie, déclarations de tva, bilans	CDI	Emploi de niveau intermédiaire: Technicien, agent de maîtrise, maîtrise administrative et commerciale, V.R.P	Activités financières et d'assurance	59
Accès direct	Non renseignée	Assistante de Direction	Suivi des commandes - Gestion des achats - Facturation - Rapprochement bancaire - Accueil téléphonique	CDI	Emploi de niveau intermédiaire: Technicien, agent de maîtrise, maîtrise administrative et commerciale, V.R.P	Agriculture, sylviculture et pêche	59
Accès direct	41122	Aide comptable	courrier liquidateur et mandataire...), Mission	CDI		communication	59
1 mois	41365	Assistant Comptable Fournisseur	Non renseignée	CDI	Employé de bureau, de commerce, personnel	Activités de services administratifs et de soutien	59