



Licence professionnelle COLLABORATEUR DES ACTIVITES INTERNATIONALES

**Référence de l'enquête**


Les informations présentées dans ce document sont issues de l'enquête annuelle téléphonique réalisée en décembre 2014 auprès des diplômés de la licence Collaborateur des Activités Internationales

**Taux de réponse**

 48% de répondants à l'enquête


Au total 28 personnes ont répondu pour 58 interrogés.

**Situation en décembre 2015**



14 personnes en emploi  
 9 en poursuite d'études  
 5 en recherche d'emploi

**L'entrée sur le marché du travail**

 4 mois

Durée moyenne pour trouver son premier emploi

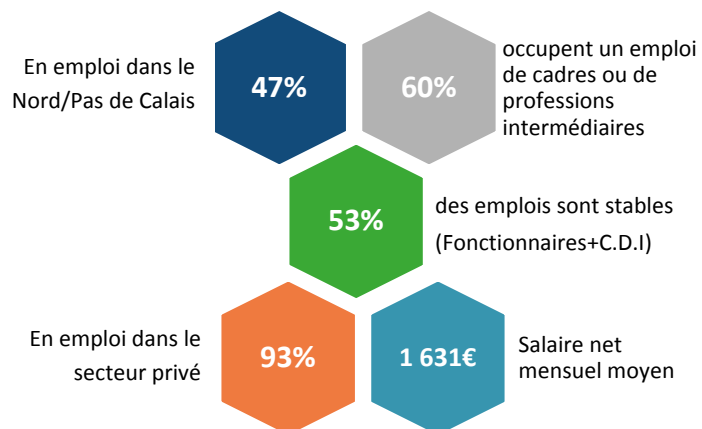
La poursuite d'étude  
immédiate et différée



12 diplômés sur 28  
répondants se sont  
réinscrits après l'obtention  
de la licence  
professionnelle en

- Master MEF éco/gestion
- Master communication
- Master métiers de  
l'entrepreneuriat et du  
management.
- Master LEA Management  
et Commerce International
- Master Tourisme
- Ecole de commerce  
marketing et  
communication

Indicateur de mesure de la qualité de l'insertion  
professionnelle

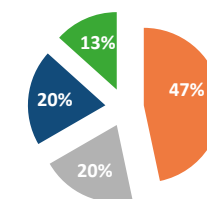


Salaire net mensuel (primes et avantages inclus)

Salaire médian	1 408€
Salaire minimum	1 000€
Salaire maximum	2 700€

Lieu d'emploi

■ Nord/Pas de Calais ■ Autres départements français ■ Paris et région parisienne ■ Etrange



# Répertoire des emplois occupés en décembre 2014: Diplômés 2012 licence professionnelle Collaborateur des Activités Internationales

Les informations présentées dans ce document sont issues de l'enquête téléphonique réalisée en décembre 2014 auprès des diplômés 2012

**Au total 28 personnes ont répondu pour 58 interrogées : 14 personnes en emploi, 9 en poursuite d'études, 5 en recherche d'emploi**

Durée d'accès au premier emploi suite à l'arrêt des études	Caractéristiques de l'Emploi occupé au 1er décembre 2014						
	Date d'embauche	Intitulé de l'emploi	Description des missions principales	Type de contrat de travail	Catégories professionnelles	Secteur d'activité de l'employeur	Lieu d'emploi
Accès direct	nov.-12	Assistant chef de produit (+ école de commerce)	Non renseignée	Contrat de professionnalisation	Emploi de niveau intermédiaire: Technicien, agent de maîtrise, maîtrise administrative et commerciale, V.R.P	Activités financières et d'assurance	94
6 mois	nov.-14	Conseiller commercial chez peugeot	Vente automobile	CDD	Employé de bureau, de commerce, personnel de service.		59
6 mois	avr.-14	contrôleur de zone portuaire	Contrôler une exploitation aéroportuaire contrôler le débarquement des passagers suivi du trafic en temps réel	CDD	Emploi de niveau intermédiaire: Technicien, agent de maîtrise, maîtrise administrative et commerciale, V.R.P	Commerce, transports, hébergement et restauration	13
4 mois	nov.-12	Courtier en prêt	Non renseignée	CDI	Emploi de niveau intermédiaire: Technicien, agent de maîtrise, maîtrise administrative et commerciale, V.R.P	Activités financières et d'assurance	59
Accès direct	sept.-12	Téléconseillère	Non renseignée	CDI	Employé de bureau, de commerce, personnel de service.	Autres activités de service	59

Durée d'accès au premier emploi suite à l'arrêt des études	Caractéristiques de l'Emploi occupé au 1er décembre 2014						
	Date d'embauche	Intitulé de l'emploi	Description des missions principales	Type de contrat de travail	Catégories professionnelles	Secteur d'activité de l'employeur	Lieu d'emploi
Accès direct	févr.-14	Assistante de direction	Non renseignée	CDI	Emploi de niveau intermédiaire: Technicien,agent de maîtrise,maîtrise administrative et commerciale,V.R.P	Commerce,transports, hébergement et restauration	75
Accès direct	août-12	Assistante acheteuse internationale	Demande de prix et négociation pour achat au meilleur rapport qualité/prix. Elaboration des CGA propres à chaque client, et différentes pour chaque produit. Suivi des fournisseurs. Contrôle qualité. Suivi des transporteurs (aériens et maritimes). Ouverture de crédit documentaire. Suivi des paiements fournisseur et documents de transport.	CDI	Emploi de niveau intermédiaire: Technicien,agent de maîtrise,maîtrise administrative et commerciale,V.R.P	Commerce,transports, hébergement et restauration	59
1 mois	juil.-12	Assistante commerciale et opérationnelle dans le secteur pétrolier	vendre du produit ( white spirit, isoparafine,keroc, fuel, gazole...) confirmer les ventes hedger le produit avec le marche ice/dollar organiser le transport - analyses gérer les stocks gérer les contrats clients	CDI	Employé de bureau,de commerce,personnel de service.	Activités financières et d'assurance	BELGIQUE
21 mois	juin-14	Assistante Douane débutante	Aide à la préparation des déclarations douanières et saisie de la DEB	CDI	Employé de bureau,de commerce,personnel de service.	Commerce,transports, hébergement et restauration	59
Accès direct	oct.-13	Coordinatrice transport polyvalente	Export	CDI	Employé de bureau,de commerce,personnel de service.	Industries( manufacturières, extractives et autres)	60
Accès direct	sept.-14	Professeur stagiaire (Vente / Eco-droit en Lycée Professionnel ) +MASTER MEF CAPLP	Professeur au Lycée Pro de Anzin à mi-temps, Etudiante en master 2 à mi temps jusqu'en juin 2015, la titularisation.	Fonctionnaire	Personnel de catégorie A de la fonction publique	Enseignement	59
1 mois	sept.-14	Customer assistant/ Customer advisor/ Sales promoter ( Ireland)	Conseiller les clients sur les produits de co	CDD	Emploi de niveau intermédiaire: Technicien,agent de maîtrise,maîtrise administrative et commerciale,V.R.P	Commerce,transports, hébergement et restauration	IRLANDE
		Assistant export	Gestion et organisation d'exportation	Intérimaire	Emploi de niveau intermédiaire: Tech	Commerce,transports, hébergement et restauration	91
6 mois	sept.-14	Responsable de Rayon (MASTER2 MEM)	Non renseignée	Contrat de professionnalisation	Emploi de niveau intermédiaire: Technicien,agent de maîtrise,maîtrise administrative et commerciale,V.R.P	Commerce,transports, hébergement et restauration	59