

aunege

Association des Universités  
pour l'Enseignement Numérique  
en Economie et Gestion

Journée de présentation  
LILLE  
17 juin 2008

- **Qu'est-ce qu'AUNEGE ?**
  - L'activité
  - Les projets

# Les UNT dans le contexte européen et national

- **Les Campus numériques :**

- 72 projets de campus numériques (appels d'offre du Ministère de l'Education en 2000, 2001 et 2002).
- Reformatage de l'offre : LMD
- Semestrialisation, capitalisation, ECTS, Parcours

- Intégration numérique des services universitaires :

- **ENT** (généralisés 2007)
- Intranets pédagogiques.

- Intégration régionale

- **UNR** (Universités numériques en Région) Ex. Luno, PIdF
- **Pôles, PRESS**

- **Les UNT (Universités numériques Thématiques)**

- *Santé : **UMVF***
- *Sc. de l'Ingénieur : **UNIT***
- *Droit : **UNJF***
- *Economie-Gestion : **AUNEGE***
- *Humanités : **UOH***
- *Dév. Durable : **UVED***
- *Sciences fondamentales: **UNISCIEL***

# Fondation de l'UNT AUNEGE

- *Préhistoire*

- 26 avril 2004 : Réunion à l'initiative de B. Sillard des 4 campus numériques : CANEGE, CANUFIGE, LaF@c, E-MIAGE : synergies et complémentarités
- 16 septembre 2004 : Lettre de mission à M. Armatte.
- Février-avril 2005 : élaboration statuts, projets, budget 2005
- *18 mai 2005 : AG de constitution de l'association « Aunege »*

- Statuts Association

- Objet
- Siège social
- Membres
- CA, Bureau, AG

# Objectifs

- **Fédérer les Campus numériques du domaine E-G:**
  - Certains continuent d'exister avec leurs objectifs et publics propres
  - L'UNT leur donne les moyens d'être plus performants (Ex. CANEGE)
- **Y agréger toutes les formations numériques** des Universités, grandes Ecoles et grands établissements du domaine E-G
- **Mutualisation des ressources:** « mutualisation des ressources existantes et futures au bénéfice des enseignants comme des apprenants en formation initiale et continue, en présentiel ou à distance » (Statuts 2005 ≠ Politique SD-TICE)
- **Mutualiser les services :** information (visibilité), orientation et recrutement, documentation en ligne, formation des acteurs aux TIC, gestion des droits d'auteurs, organisation des coproductions, développement des supports, tutorat, logistique et édition en ligne (2006)
- **Programmation éditoriale** de la chaîne E-G de Canal-U
- **Dynamiser la pédagogie** des établissements (2006-2007)
  - Intégrer l'offre numérique dans les offres FI et FC des établissements de l'UNT .
  - Utiliser cette offre pour résoudre les contraintes du LMD.
  - En faire un vecteur de partenariats internationaux.

# Adhésions : Rappel Statuts

- Peuvent être membre à part entière de l'UNT-EG des établissements publics d'enseignement supérieur français qui vérifient les conditions suivantes :
  - C'est l'établissement lui-même qui s'engage par le biais de son Président ou son Directeur général, et non telle ou telle composante (UFR ou Institut)
  - L'établissement possède des composantes qui délivrent des formations numériques en économie-gestion.
  - les membres payent chaque année une cotisation à fixer en AG
- Les membres associés (ou partenaires) de l'UNT sont des entreprises privées, des associations, des éditeurs, des consortiums...qui sont liés à des membres de l'UNT par des accords spécifiques mais qui n'ont pas vocation à en être membre directement parce qu'ils ne sont pas offreurs de formations supérieures (Ex. AUF, FNEGE), ou qu'ils sont des établissements privés ou étrangers (UOC). Les apports et les profits de ces partenaires sont définis par un accord de partenariat.

# Membres d'AUNEGE fin 2007

## 1. Membres historiques

- **Les Campus numériques :**
  - CANEGE
    - Université Paris-Dauphine (P9)
    - Université Paris-Sud (P11)
    - Université Nancy2 (N2)
    - Université Nice-Sophia-Antipolis
    - Le CNED, Institut de Poitiers
  - CANUFIGE
    - Université Paris 1
  - LaF@c
    - Université de Montpellier1

## 2. Associés

Autre UNT : UNIT

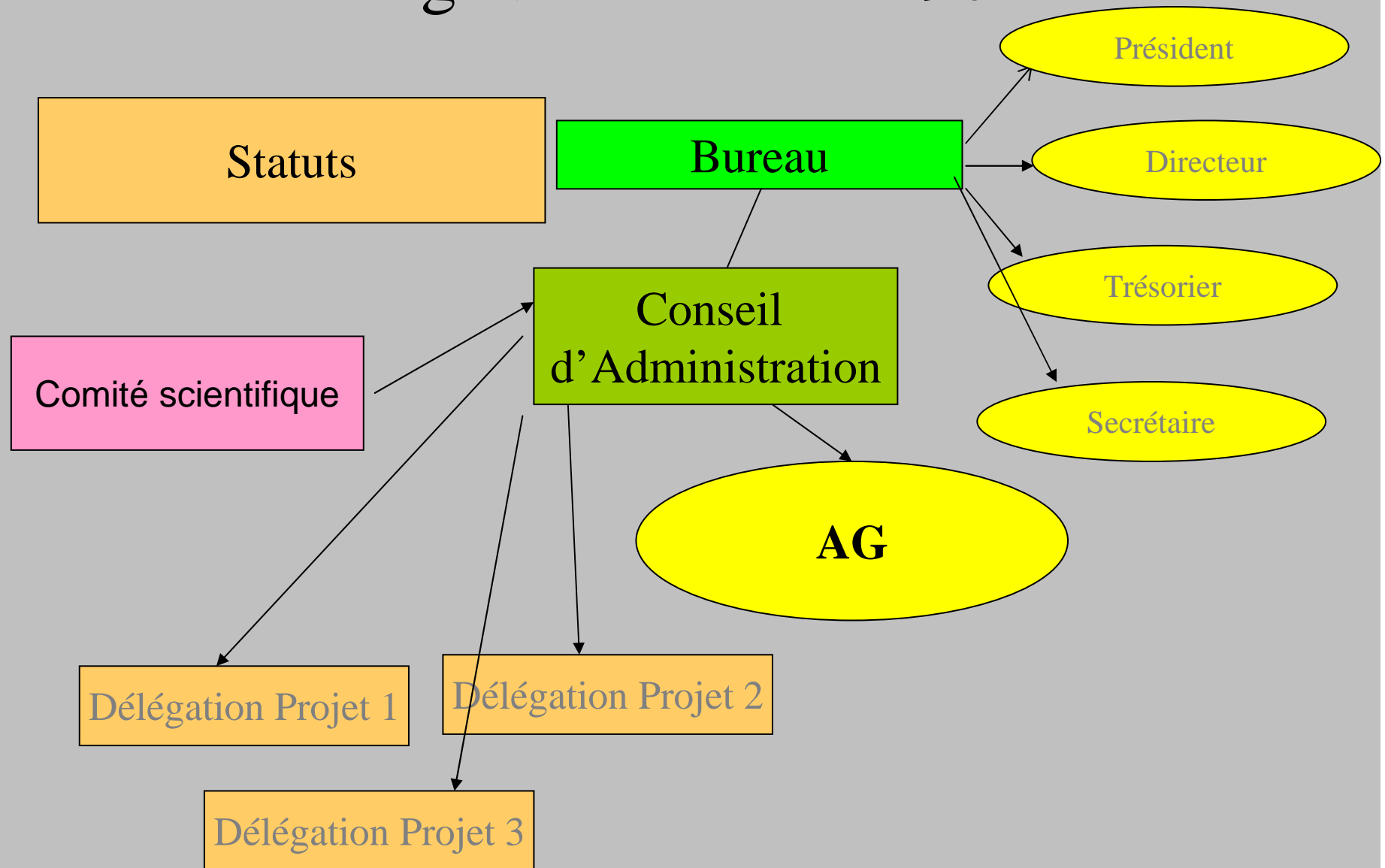
## 3. Membres 2006

- Université Paris X Nanterre
- Université Rennes1
- Université de Aix Marseille III
- Université de Bordeaux IV
- Université d'Auvergne
- Université Lille 1
- Université de Valenciennes
- EDHEC (?)

## 4. Membres 2007

- Univ. Antilles Guyane
- Cergy Pontoise
- Paris 13
- Evry

# Pilotage : association 1901



# Organisation financière

- Comptes des projets subventionnés
  - Les principales ressources financières sont celles des subventions de la tutelle (SD(TICE) complétées par des apports des établissements en numéraire et en industrie.
  - Rappel : les fonds ne passent pas par l'Association, mais par l'établissement porteur (Université Paris Dauphine)
  - Puis ils sont redistribués aux établissements partenaires du projet quand les conventions sont signées
- Comptes de l'association
  - Les seules ressources sont les cotisations des établissements membres

# Membres du CA (AG juin 2007)

Etablissement	Bureau	CA Titulaires	CA Remplaçants
Paris-Dauphine	Directeur	Michel Armatte	E. Vitalis
Paris-Sud	Président	Jean-François Lemettre	E. Briantais, S. Ferrand-Nagel
Paris X	Vice-Présidente	Christiane Guillard	Denis Abecassis
Paris 1		Michel Moreau-Belliard	C. Loire
Nancy-2	Trésorière	Florence Ducreau	Anne Boyer, G. Casanova/L. Cattiaux
Nice-Sophia		C. Bansart	O. Roux
CNED		Laurent Batut	Elodie Clément/ V. Brard-Trigo
Rennes1	Secrétaire	Paul Salmon	Lorthioir
Clermont 1		Fabien Roux	
Paris 13		Joel Oudinet	
Cergy		Alain Béraud	Sondes.Zouaghi
Montpellier		Jean-Louis Monino	
Evry		Pascale Petit	
Aix-Marseille-3		Isabelle Pouliquen	

# Conseil scientifique (Article 16)

- Rôle :
  - validation des contenus scientifiques des ressources
  - Liens avec la recherche

	Prénom	Nom	Discipline	Spécialité	Université
	Norbert	Alter	Gestion	Sociologie / Innovation	Dauphine
	Thérèse	Chevalier	Economie	Banque Finance Assurance	Paris-1
	Mireille	Chiroleu-Assouline	Gestion		Paris-1
	Bernard	Colasse	Gestion	Comptabilité	Dauphine
	Florence	Durieux	Gestion	Organisation, Marketing	Paris-Sud
*	François	Gardes	Economie	Econométrie	Paris-1
*	Vincent	Giard	Gestion	Stat, Gestion Production	Dauphine
	Henri	Isaac	Gestion	Economie entreprise, SI	Dauphine
	Michel	Kalika	Gestion	Stratégie	Dauphine
	Patrice	Laroche	Gestion		Nancy2
	Thierry	Meyer	Economie	Econométrie	Paris1
	Valérie	Mignon	Economie	Finance	Paris-10
	Dominique	Plihon	Economie	Monnaie	Paris-13
	Michel	Rainelli	Economie	Economie Internationale	Nice
*	Yves	Simon	Gestion	Finance	Dauphine
	Saïd	Socram	Economie	Microéconomie, Th. Des jeux	Paris-13
	Robert	Teller	Gestion	RH	Nice
	Jacques	Thevenot	Gestion		Nancy-2
*	Bjorn	Walliser	Gestion	Marketing	Nancy-2
	Henri	Zimnovitch	Gestion	Comptabilité	Paris-Sud

- Qu'est-ce qu'AUNEGE ?
  - **L'activité**
  - Les projets

# Historique de l'UNT AUNEGE

- *Quelques moments forts*

- **Juillet 2005 : dépôt des projets « Portail » et « Mutualisation »**
- 5 sept 2005 : AUNEGE, association 1901 paraît au JO
- 22-24 mai 2006 : Colloque CIUEN;
- Juin 2006 : *Assemblée générale*
  - Groupes Inter-UNT indexation-OAI
- Mars 2007 : programme triennal d'activité ;
  - Première coordination inter-UNT; AMO pilotage PRAGMA.
  - Groupe Inter-UNT Chaine éditoriale
- **Mai 2007 : Réception Portail. Lancement des expertises (phase 2)**
- Juin 2007 : *Assemblée générale + seconde coordination inter-UNT*
- 14 déc 2007 CA décision mode distribution des ressources
- **Décembre 2007- avril 2008 : Mise à jour 28 cours (phase3)**
- **février 2008 : Appel d'offre « Hébergement »**
- **Mars 2008 : Appel à projet « Nouvelles ressources »**

## Résultats de l'activité 2006-2007

- Portail avec catalogue de ressources indexées et moteur de recherche OAI
- Méthodologie d'évaluation du point de vue scientifique, ergonomique, pédagogique, et juridique.
- 56 macro ressources évaluées et labellisées (1,2,3,4)
- Politique claire de mise à disposition : à titre gratuit dans les établissements membres en FC, avec redevance dans les autres cas.
- Un programme de développement à moyen terme

# Portail : www.aunege.org

Bienvenue sur le site aunege - Microsoft Internet Explorer

Fichier Edition Affichage Favoris Outils ?

Précédente Rechercher Favoris Média

Adresse <http://www.aunege.org/>

enseignants formateurs

conseillers

étudiants

membres

entreprises

- Aunege
  - [Mot du président](#)
  - [Partenaires](#)
  - [Formulaire d'adhésion](#)
  - [Contacts Aunege](#)
- [Offre de formation](#)
- [Ressources](#)
- [News](#)

ministère éducation nationale enseignement supérieur recherche

UNIVERSITÉ PARIS 1

Association de c. Uni ver d'éc pour l'Enseignement Numérique en Economie et OEcot

Autres Ecrans

démarrer

Bienvenue sur le site ... Microsoft PowerPoint ...

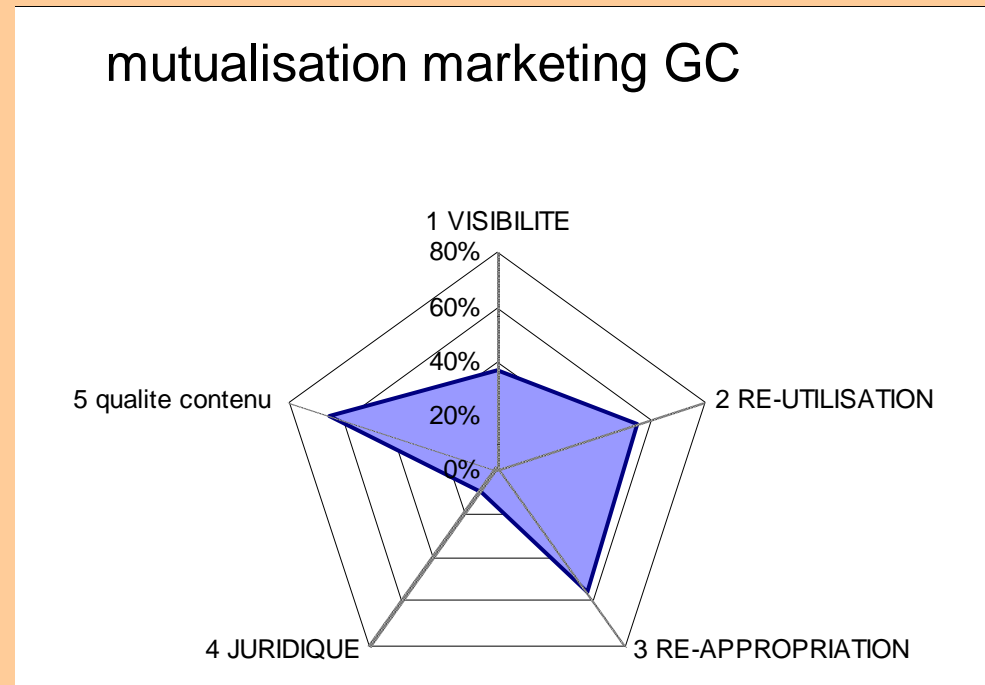
FR 20:16

# Projet « Mutualisation »

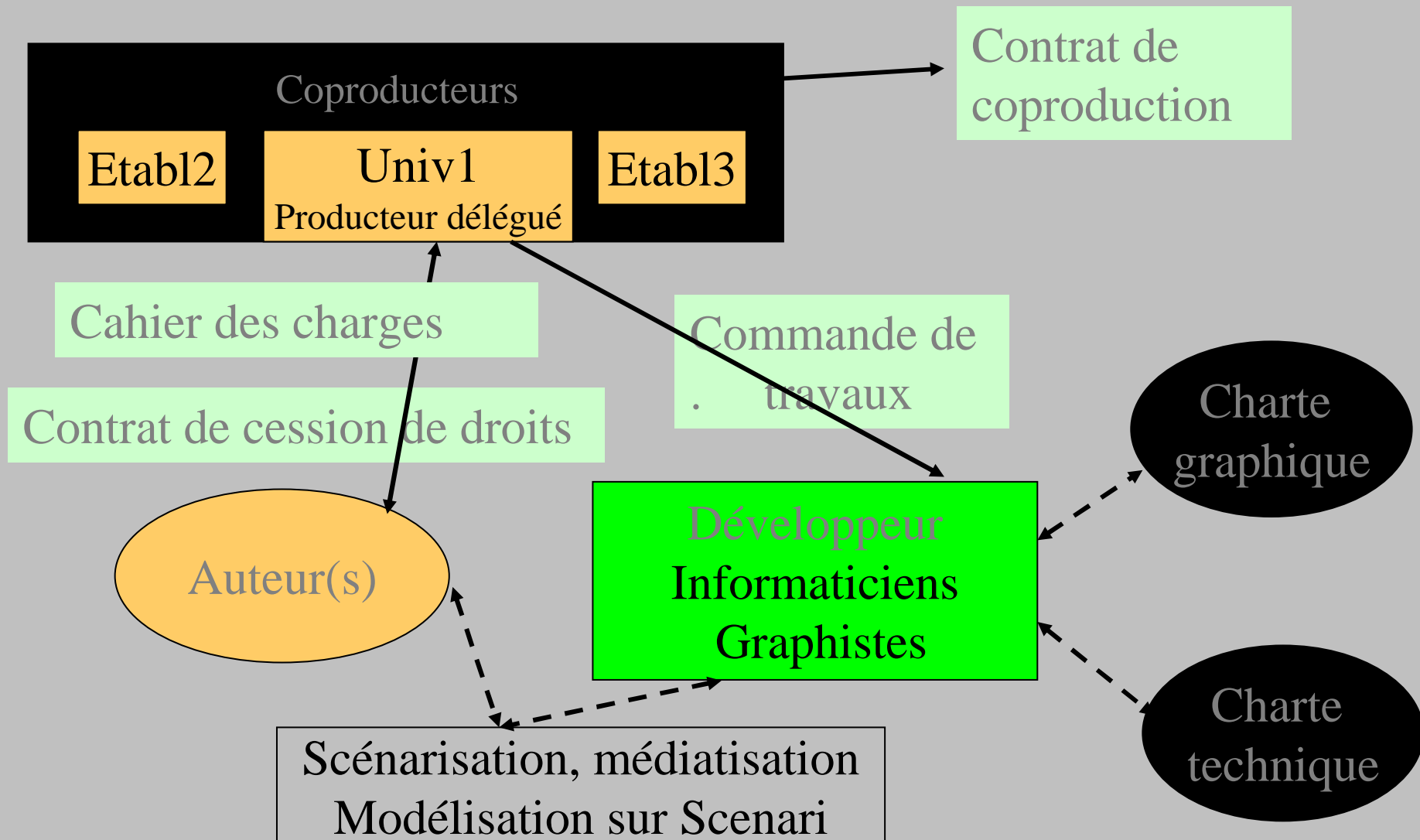
- **Phase 1 : *Recensement ressources***
  - Description normalisée (LOM-Fr, référentiels Dewey + JEL)
- **Phase 2 : *Expertise***
  - **Objectifs de la phase 2:** faire expertiser les produits recensés par des groupes d'experts des établissements membres du point de vue
    - Pédagogique et technique
    - Juridique et économique
    - Pour aboutir à un état des lieux et plus précisément
    - Des **critères de labellisation** et Une **grille d'évaluation**
    - Une liste des produits labellisables et mutualisables
    - Un cahier des charges de la mise à niveau des produits qui peuvent l'être.
- **Phase 3 : Mise en conformité de modules**
  - Renégociation des droits d'auteurs, des droits des coproducteurs
  - Mise à niveau et actualisation des contenus
  - Re-médiatisation (introduction, pré requis, ergonomie, interactivité, vidéo)
  - Compléments pédagogiques (exercices, cas, QCM, Glossaire, Biblio)
  - Indexation (fiche LOM-Fr)

# Démarche qualité

- Validation des contenus par le comité scientifique
- Validation de l'ergonomie et la qualité pédagogique par un comité d'experts
  - [Grilles qualité](#)
  - [Grilles mutualisation](#)
  - [Rapport de synthèse](#)
  - Mise à jour
  - labellisation



# Coproduction de ressources



# Tableau des modules évalués

	Non labellisées	MAJ*	Labellisées	TOTAL
L1	4	3	1	8
L2	3	2	2	7
L3	2	5	5	12
M1	1	6	4	11
M2	3	7	5	15
TOTAL	13	23	17	53

- Qu'est-ce qu'AUNEGE ?
  - L'activité
  - **Les projets**

# Appel à Projet “Nouvelles ressources 2008”

- Budget 200 000€. 2 volets
    - ressource existante (volet A)
    - ressource nouvelle à développer (volet B).
  - format pédagogique et de média
    - Cours complet chapitré multimédia interactif (images, commentaires sonores, vidéo)
    - Etudes de cas, Série d’Exercices avec corrigés, Animations
    - Jeux d’entreprise, jeux de rôle, simulations, Fiction éducative
    - Séquence vidéo « Témoignages » « Portaits et reportages »
  - Ressource mutualisable
  - Qui : Auteurs, resp. pedag, Cellule TICE
  - Dates : 4 avril
  - Financement A : 70% et B : 50% Ap
- Collections [1](#) : [2](#)
- [Appel projet](#)
- [Cahier des charges](#)

# Nouvelles ressources (appel à projets 2008)

- Un **Appel à projet** « anciennes et nouvelles ressources » lancé le 28 février 2008 (avant la lettre de cadrage)
  - **1 volet A = « déclaration de ressource existante »**
    - Cadrage politique éditoriale : Licence/Masters ; Economie/gestion, Cours complets/ Fondamentaux/Micro-Ressources/témoignages, Clip Aunege
    - Cadrage de la prise en charge par Aunege : Budget Total (180 000€), % maxi de prise en charge (70%),.
    - Constitution du dossier technique : Chartes graphique, charte technique, charte qualité, Types de ressources, guide accompagnement
    - Constitution du jury : CA + Comité scientifique
    - Lancement de l'appel d'offre : 28 février 2008 ; retour 15 mars

# Nouvelles ressources (appel à projets 2008)

- **Un Appel à projet** « anciennes et nouvelles ressources »
  - Le cadrage thématique du volet B (ressources à développer) était très large mais avec des priorités :
    - Priorité aux micro-ressources (<20h)
    - Les ressources vidéo conformes à nos « collections » :
      - Les « Fondamentaux »
      - Colloques et conférences filmés
      - « Témoignages »
      - « Portaits et reportages »
    - Les macro-ressources (cours complets modulaires, jeux...) en Licence d'Economie (L1-L2-L3) et en Gestion (Comptabilité et GRH)
    - Les ressources en Master
      - sur la culture du Risque

# Nouvelles ressources (projet 2007)

- Cours complets Licence
- \*\*\* = priorité 2007 \*\* 2008 \*Non

Num	Titre	Niveau	Etablissement
1***	Méthodologie	L1	Nice
2	Micro-économie (Concurrence imparfaite)	L2	Nice
3*	Ressources Humaines	L3	Nice
4**	Psycho-Socio	L3	Nice
5***	Macroéconomie	L3	Paris-Sud/Rennes
6***	Micro-economie de l'incertain et jeux	L3	Paris-Sud
7***	Mathématiques	L2-L3	Paris-Sud
8***	Econométrie	L3	Dauphine
9***	Economie internationale	L3	Nice/P-Sud
10**	Histoire de la pensée économique	L2-L3	Paris-1/CNED
11***	Droit des sociétés et fiscalité	L3	Dauphine
12***	Marketing 1	L3	Dauphine
13***	Ressources humaines(->Fondament)	L3	Nancy-2
14***	La propriété intellectuelle : droits et devoirs	L1-M2	Nancy-2/Dauphine/ INPI
15***	Les métiers de l'économie-gestion	L1-L3	Nancy/Nice/Rennes

[Résultats appel a projets ressources\\_2008.xls](#)

# Nouvelles ressources (stratégie)

- La note stratégique jointe à la demande de moyens 2008

Renforcer l'orientation d'un pool de ressources à la disposition des membres dans leur projet de formation.

- Priorité aux micro-ressources

Intégrables dans des enseignements en présence et à distance

Un programme d'extraction à partir des ressources déjà développées

- Les « méso ressources »

- Les ressources vidéo conformes à nos « collections » :

- Les « Fondamentaux »

- Colloques et conférences filmés

- « Témoignages »

- « Portraits et reportages »

- Les macro-ressources (cours complets modulaires, jeux...) en Licence d'Economie (L1-L2-L3) et en Gestion (Comptabilité et GRH)

# Distribution des ressources

- Différentes solutions
  - Serveur central / Décentralisé
  - Accès tous publics / Membres / Correspondants
- Solution choisie
  - Serveur central chez hébergeur
  - Dépôt et téléchargement par les correspondants d'établissement
  - Mise à disposition dans chaque établissement via ENT
- Gratuité en FI / Redevance en FOAD et FC
- Opérationnel quand ? juin 2008