



PRESENTATION DU DISPOSITIF CIFRE





PLAN

1. OBJECTIFS, PRINCIPES, INTÉRÊTS
2. QUELQUES CHIFFRES
3. DEVENIR ANCIEN CIFRE
4. CONDITIONS D'OCTROI
5. CIFRE-DÉFENSE
6. CIFRE FRANCE-MAROC
7. ANIMATION



Pourquoi recruter un docteur ?

CE QUE LES ENTREPRISES ATTENDENT DES DOCTEURS QU'ELLES RECRUTENT

- Spécialisation scientifique
- Capacité à formuler un problème, et à le résoudre
- Rigueur d'observation, d'analyse et de synthèse
- Autonomie de travail
- Qualités d'argumentation à l'écrit et à l'oral



1.

OBJECTIFS, PRINCIPES, INTÉRÊTS



LES OBJECTIFS DU DISPOSITIF CIFRE

Convention Industrielle de Formation par la REcherche

Placer les **doctorants** dans des bonnes conditions de recherche scientifique et d'emploi multiculturelle

Concourir **au développement de la recherche partenariale** entre les entreprises françaises et les laboratoires français et étrangers

- Pour créer de la valeur et de l'emploi
- Pour accroître leur compétitivité

LES SPÉCIFICITÉS DU DISPOSITIF

- Créé il y a 37 ans
- 1377 (2016) - 1433 (2017)
- Au moins 1400 Cifre ouvertes en 2018
- Plus de 4200 Cifre en cours

- Dépôt du dossier toute l'année
- Sans condition de nationalité, sans condition d'âge
- Toutes disciplines scientifiques pour le sujet & le laboratoire
- Tous secteurs d'activité pour l'entreprise



LES SPÉCIFICITÉS DU DISPOSITIF

- Créé il y a 37 ans
- 1377 (2016) - 1433 (2017)
- Au moins 1400 Cifre ouvertes en 2018
- Plus de 4200 Cifre en cours

- Dépôt du dossier toute l'année
- Sans condition de nationalité, sans condition d'âge
- Toutes disciplines scientifiques pour le sujet & le laboratoire
- Tous secteurs d'activité pour l'entreprise



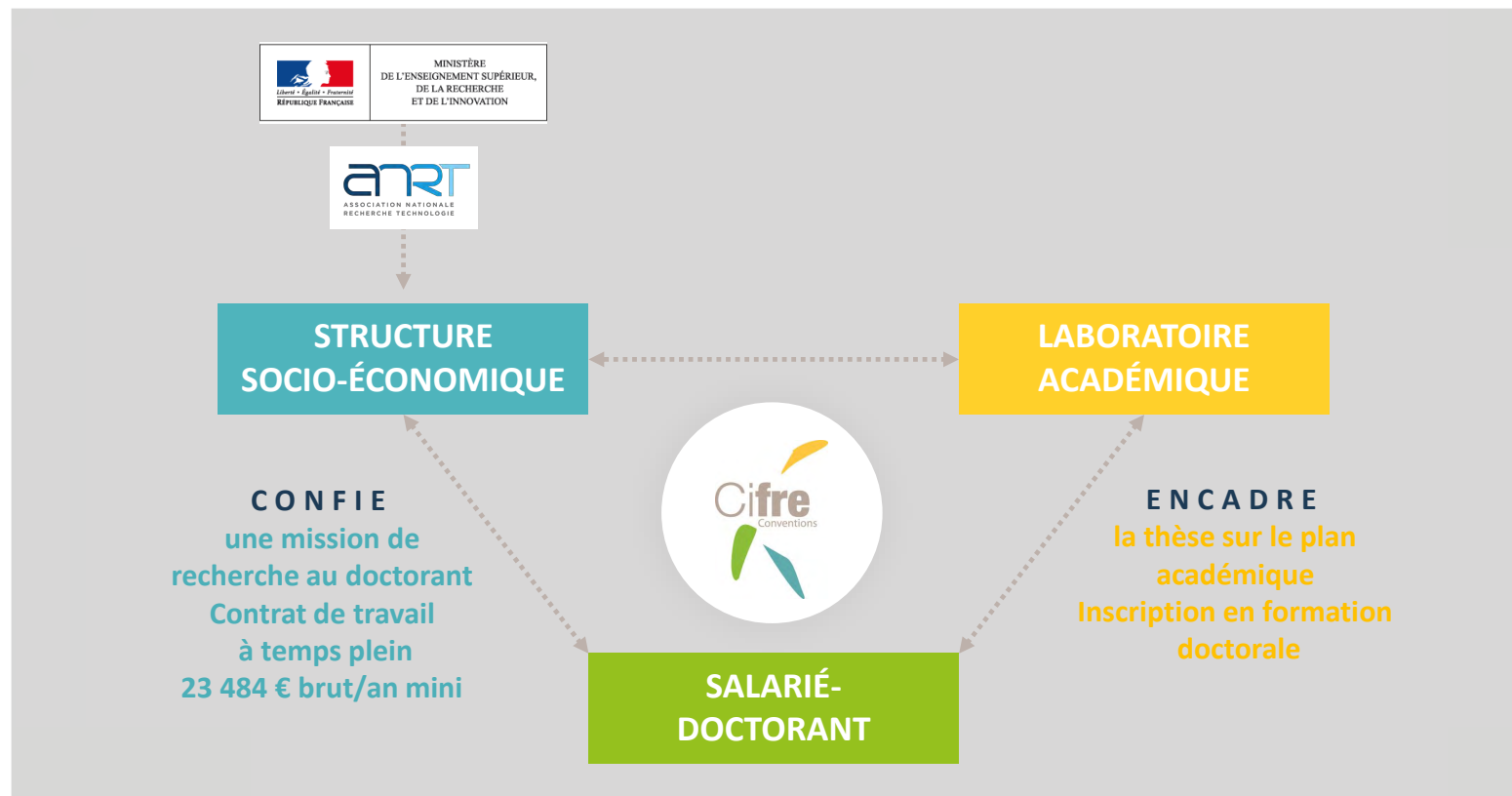
PRINCIPE DU DISPOSITIF CIFRE



Expertise les conditions de formation doctorale et le projet de recherche

Expertise l'engagement de l'entreprise

Finance l'entreprise
14 000 €/an
42 000 € sur 3 ans
+ CIR selon le salaire





BÉNÉFICES POUR LES DOCTORANTS

1. **Une expérience et un travail de recherche** reconnus dans les contextes académiques et entrepreneurial.
2. **Une bi-culturalité** recherchée par les employeurs.
3. **Un double encadrement.**
4. **Des conditions de travail et de soutenance optimales**
 - ✓ Un contrat de travail et un salaire minimal de 23.484 € brut annuel
 - ✓ Moyenne brut annuel 2017 : 29 341€ (toute discipline confondue)
 - ✓ Taux de soutenance élevé (> 90%)
5. **Une employabilité démontrée (90% dans les 6 mois).**



BÉNÉFICES POUR LES LABORATOIRES

1. Placer leurs doctorants dans **des conditions de travail optimales**, et leur offrir une véritable **voie de professionnalisation**.
2. Confronter ses axes stratégiques de recherche avec les **besoins des entreprises**, et se doter d'un potentiel de transfert et de valorisation des recherches.
3. Permettre aux chercheurs de développer de nouveaux concepts combinant **une approche fondamentale** et la construction de **solutions concrètes**.
4. Travailler sur le **long terme** et construire une relation.



BÉNÉFICES POUR LES ENTREPRISES

1. Se doter d'une ressource humaine performante

- > **Anticiper, débroussailler des problématiques**
- > **Se doter d'une expertise** dans le traitement de problèmes complexes
- > **Avoir une visibilité précise** des travaux de recherche
- > **Internaliser/intégrer les compétences**

2. Accéder aux ressources et compétences scientifiques du laboratoire publique partenaire pour obtenir des résultats de haut niveau

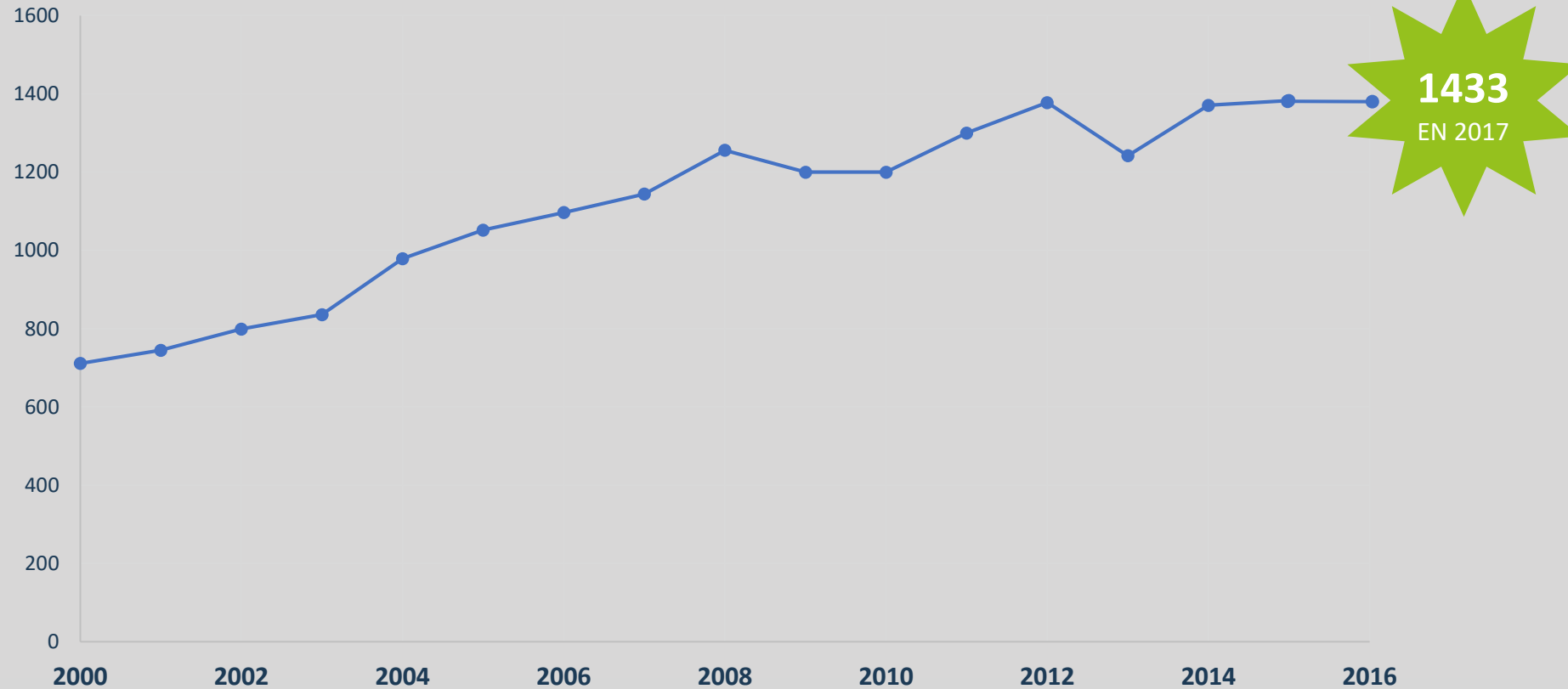
3. Sécuriser le temps consacré à la R&D



2.

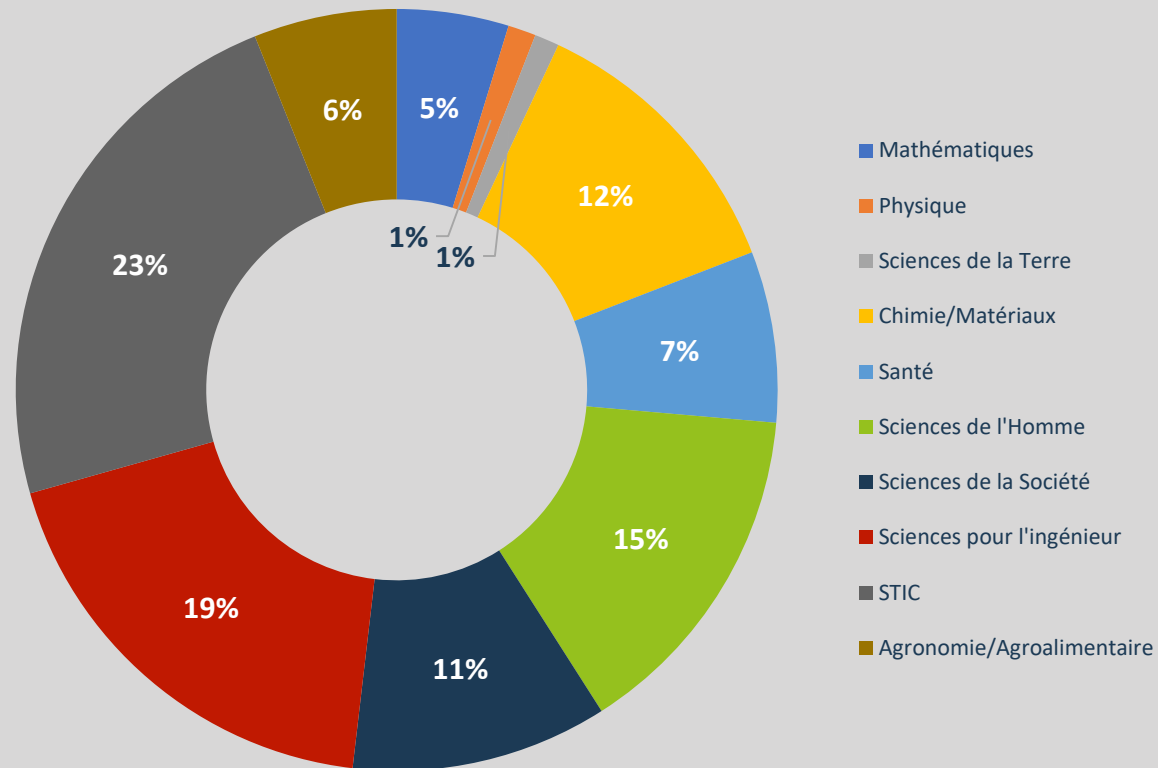
QUELQUES CHIFFRES

EVOLUTION DU NOMBRE DE CIFRE ALLOUÉES

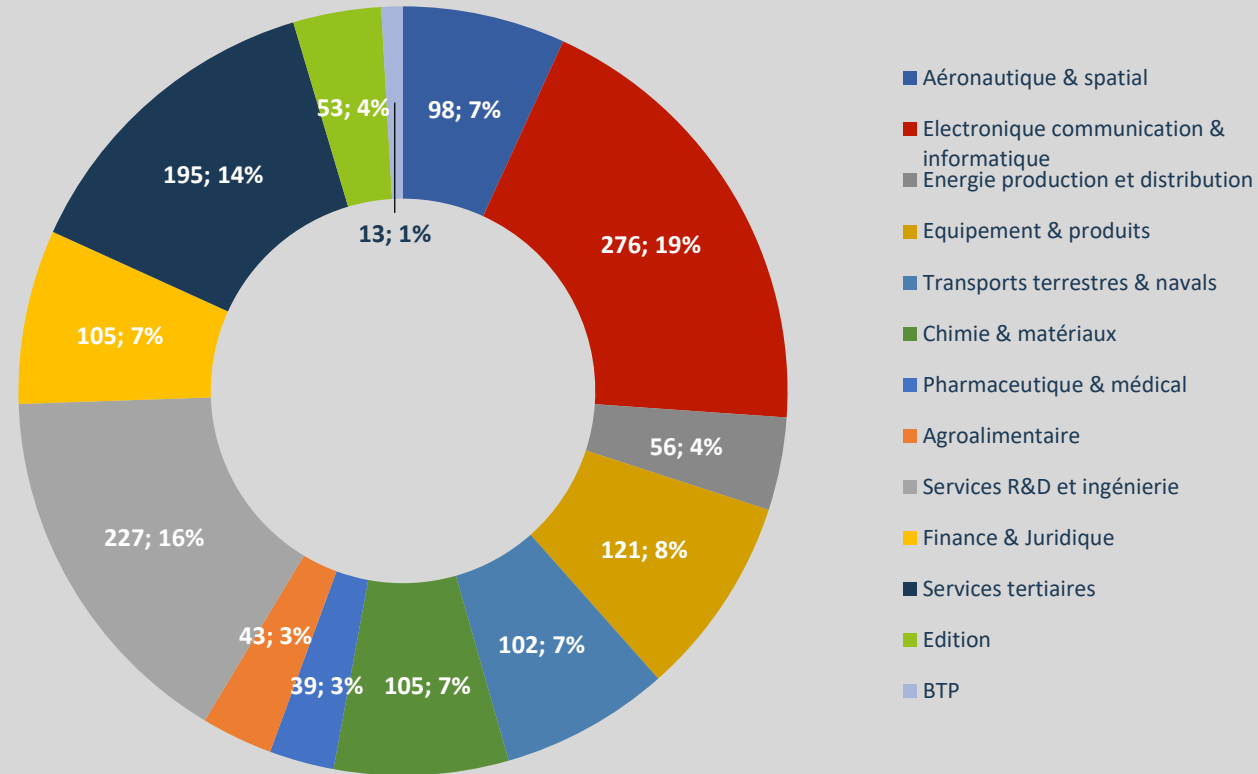


DES CIFRE DANS TOUTES LES DISCIPLINES SCIENTIFIQUES

Proportion des disciplines scientifique des Cifre acceptées

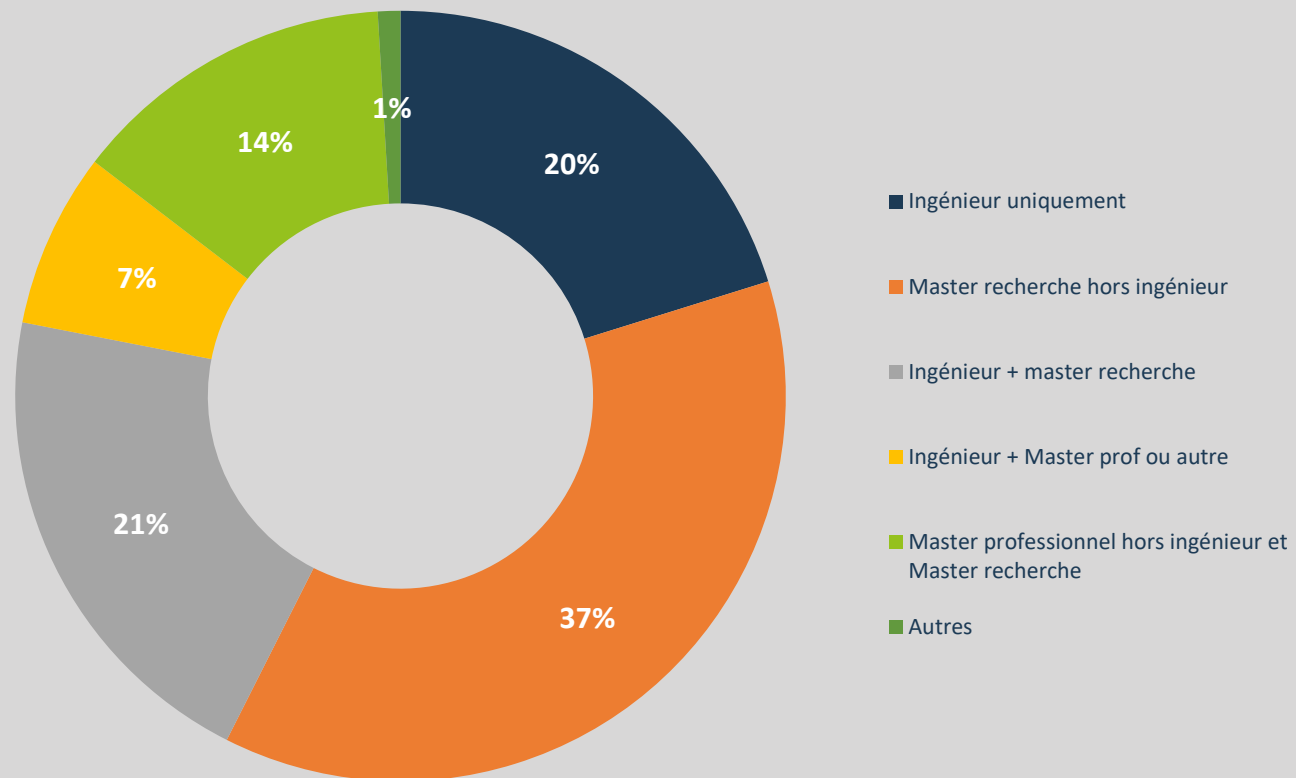


DES CIFRE DANS TOUS LES SECTEURS D'ACTIVITÉS

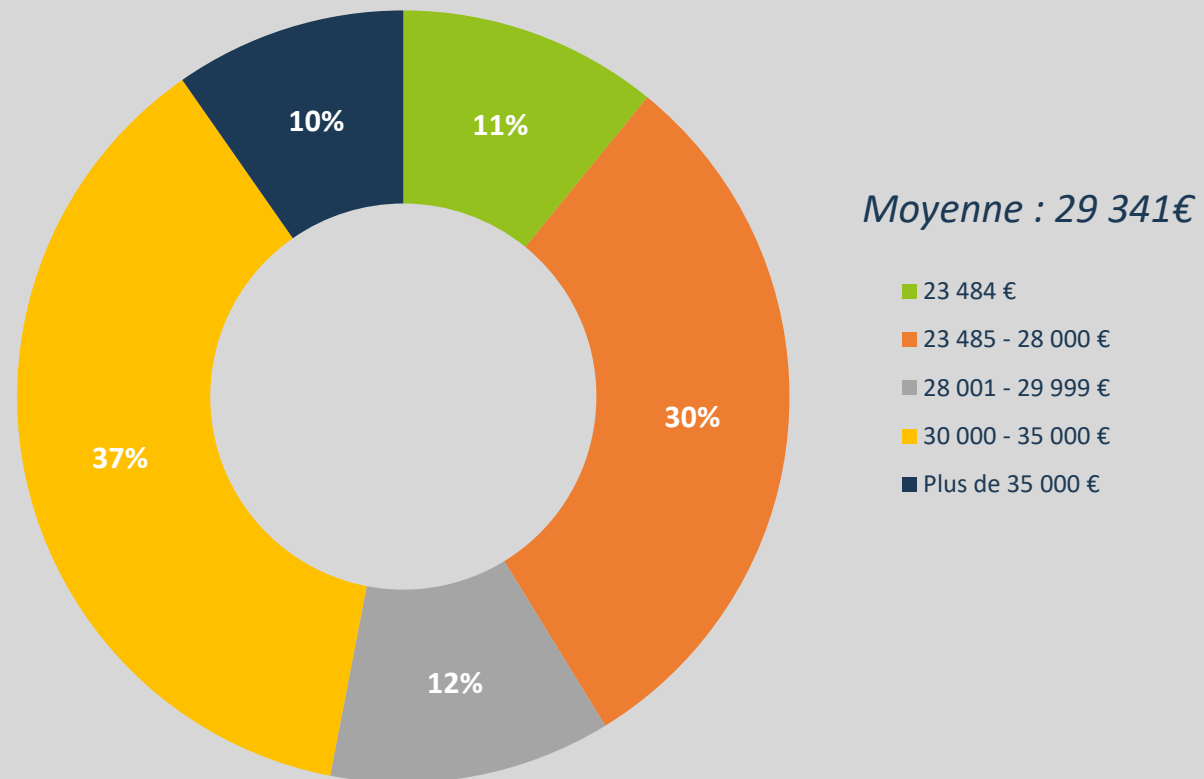


Données relatives à l'année 2017

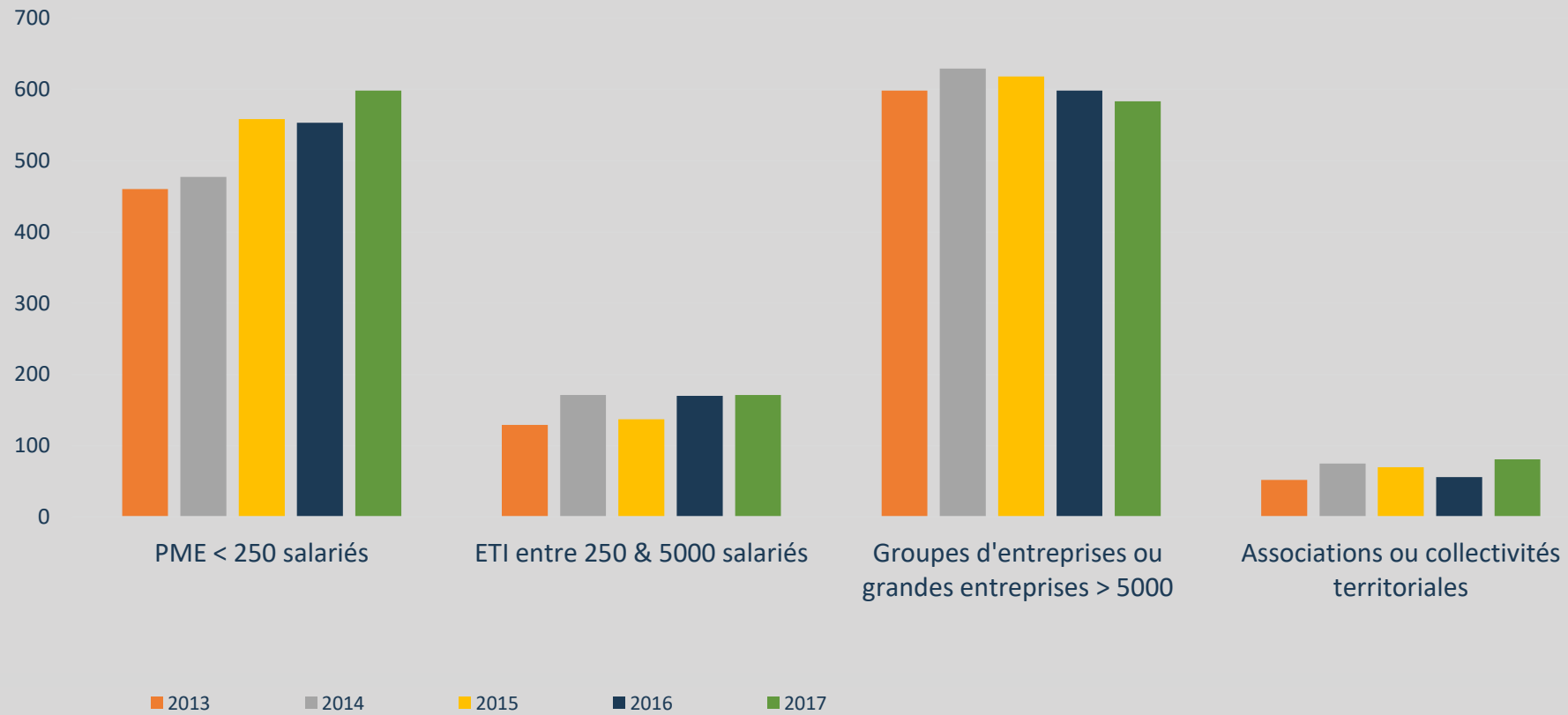
CURSUS DES DOCTORANTS



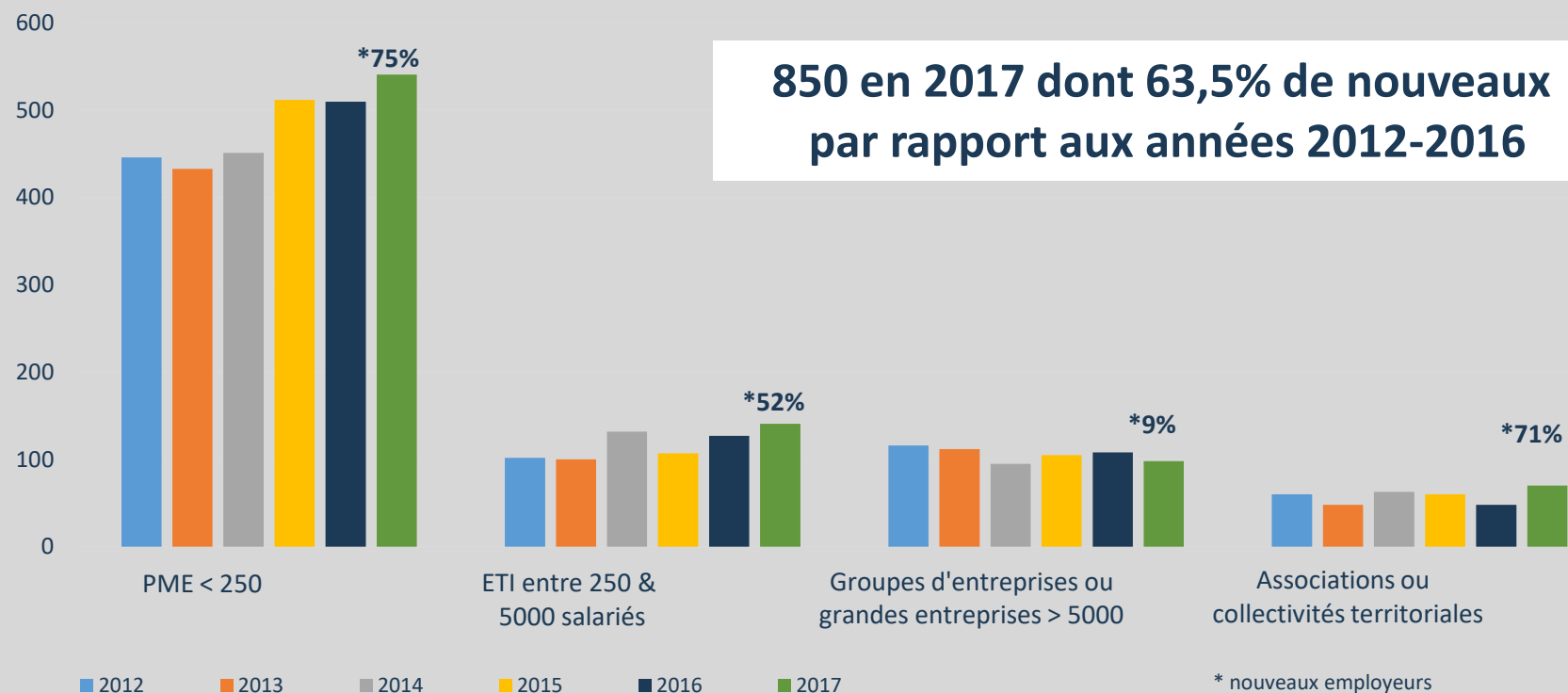
CURSUS DES DOCTORANTS



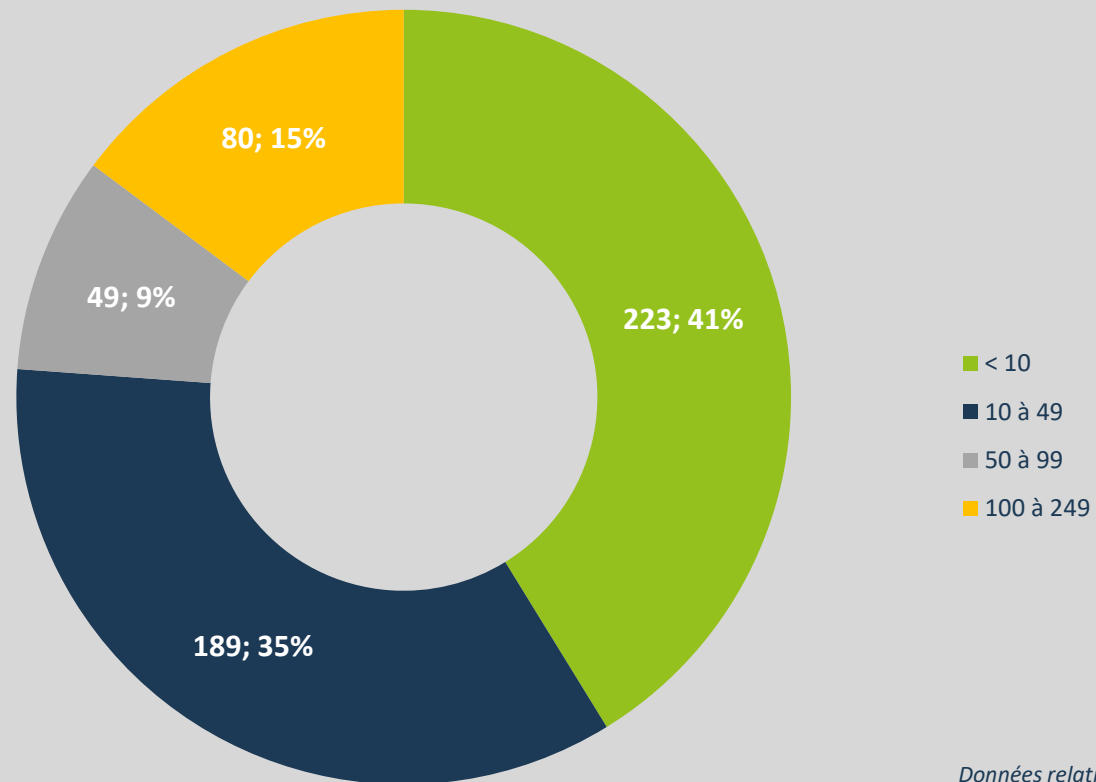
TYPOLOGIE DES ENTREPRISES / NOMBRE DE CIFRE



TYPOLOGIE DES ENTREPRISES / NOMBRE D'EMPLOYEURS



CLASSIFICATION DES PME AYANT AU MOINS 1 CIFRE



Données relatives à l'année 2017

3.

DEVENIR ANCIEN CIFRE



DEVENIR ANCIEN CIFRE

Constats stables au fil des enquêtes

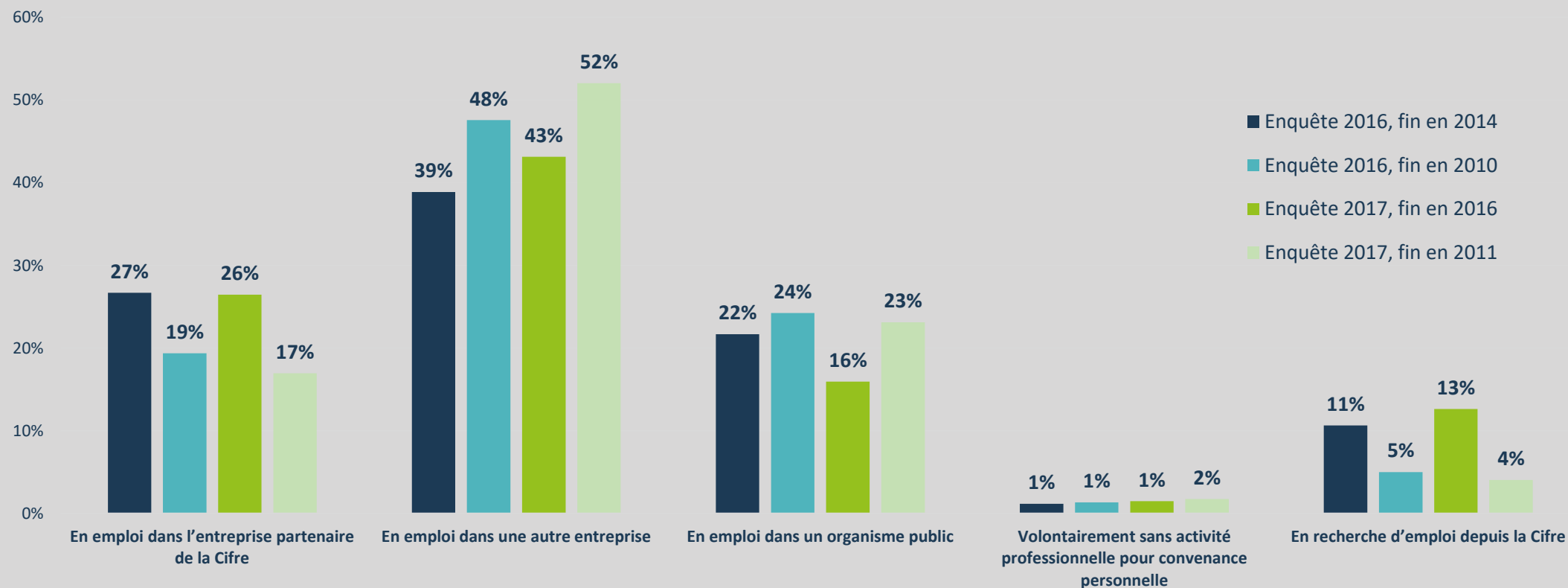
A la fin de la Cifre

- Entre 1/4 et 1/3 restent dans l'entreprise partenaire de la Cifre
- 70% sont en emploi dans les 3 mois qui suivent la fin de Cifre
- 70% des « en emploi » ont anticipé leur recherche d'emploi avant la fin de la Cifre

De 1 à 5 ans après

- 2/3 dans le secteur privé
- 1/3 dans le secteur public (enseignement supérieur et recherche)

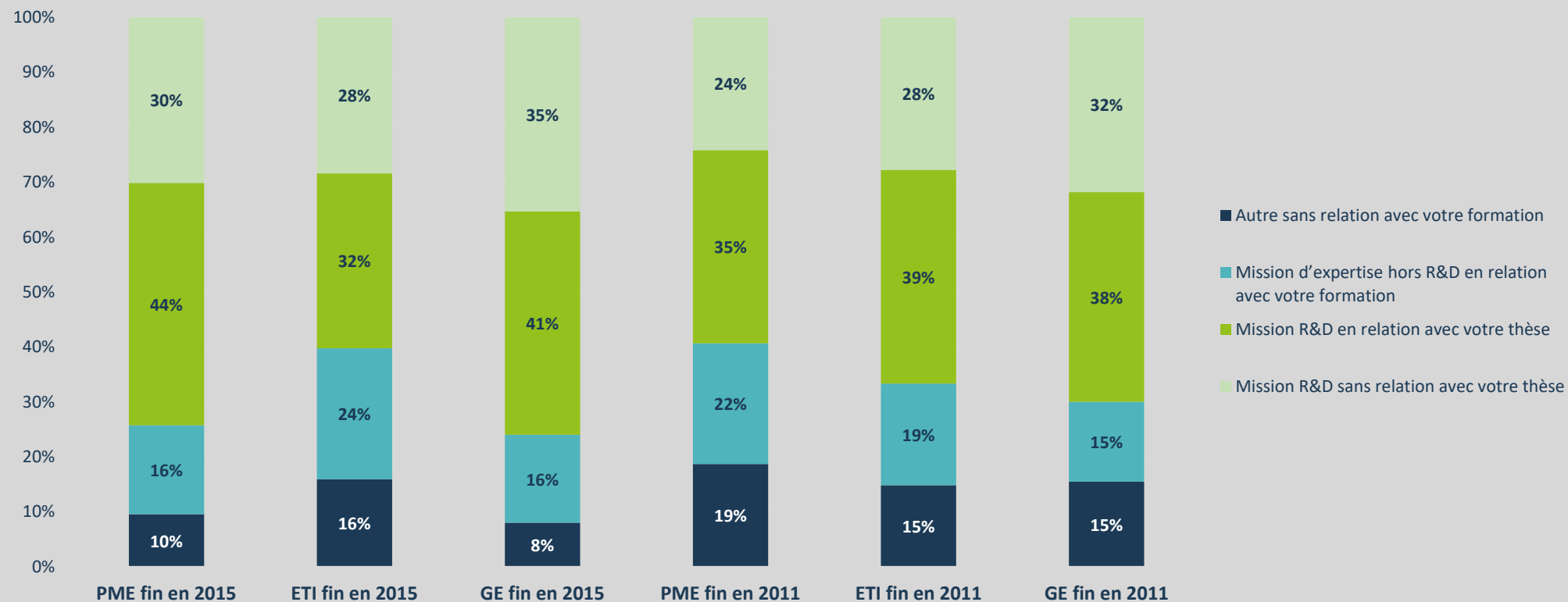
DEVENIR DES ANCIENS CIFRE / EMPLOI



Enquête de l'ANRT et du MESRI sur les situations de fin de Cifre en 2011 et en 2015 observées en 2017

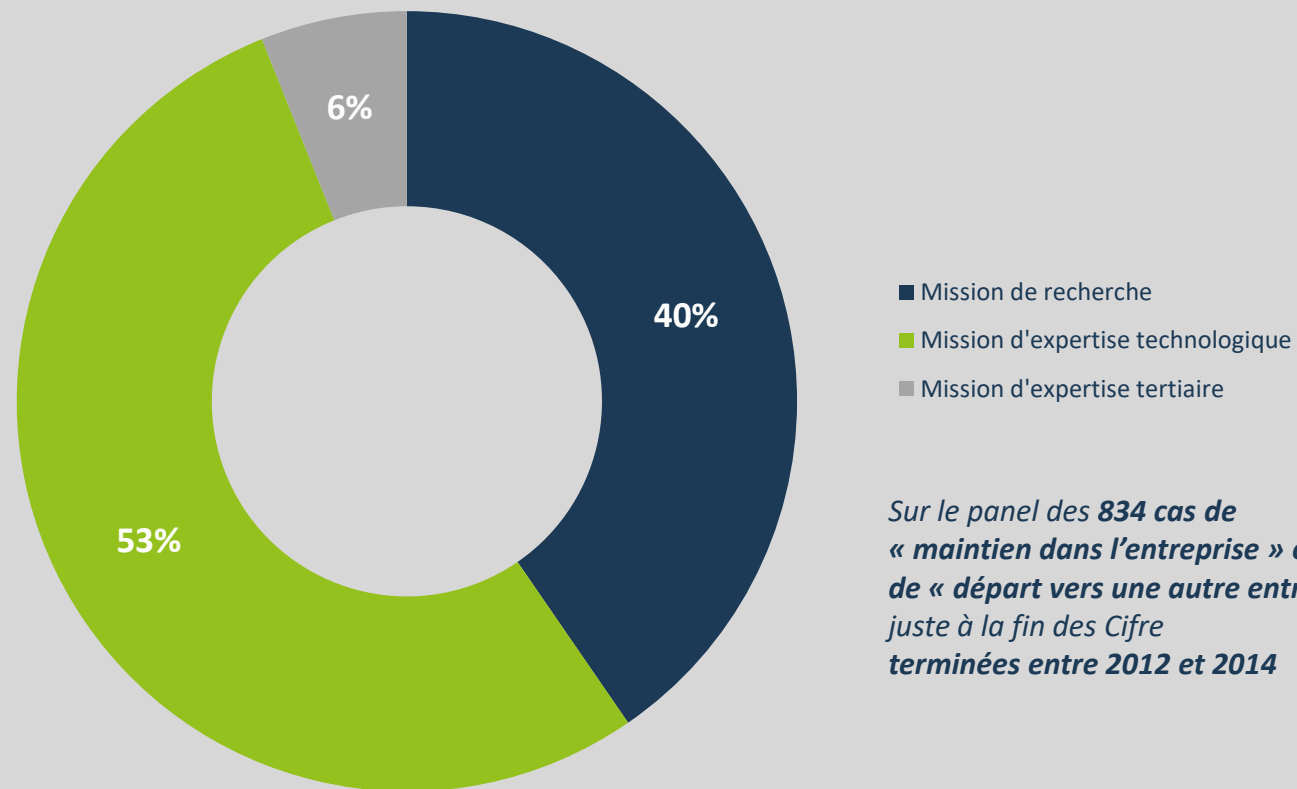


DEVENIR DES ANCIENS CIFRE / MISSION



Enquête de l'ANRT et du MESRI sur les situations de fin de Cifre en 2011 et en 2015 observées en 2017

CLASSIFICATION DES PME AYANT AU MOINS 1 CIFRE



Sur le panel des 834 cas de « maintien dans l'entreprise » ou de « départ vers une autre entreprise » juste à la fin des Cifre terminées entre 2012 et 2014

5.

CIFRE-DÉFENSE





LES SPÉCIFICITÉS DU DISPOSITIF CIFRE-DÉFENSE

1. **Bénéficiaire** du modèle des Cifre financées par le MESRI
2. **Favoriser** la recherche partenariale publique-privée sur des sujets d'intérêt défense
3. **Financement** par le ministère des armées par l'intermédiaire de la Direction Générale de l'Armement (DGA)
4. **Dispositif** mis en place en 2009
5. 17 Cifre-Défense en 2015 ; 10 en 2016 ; 10 en 2017

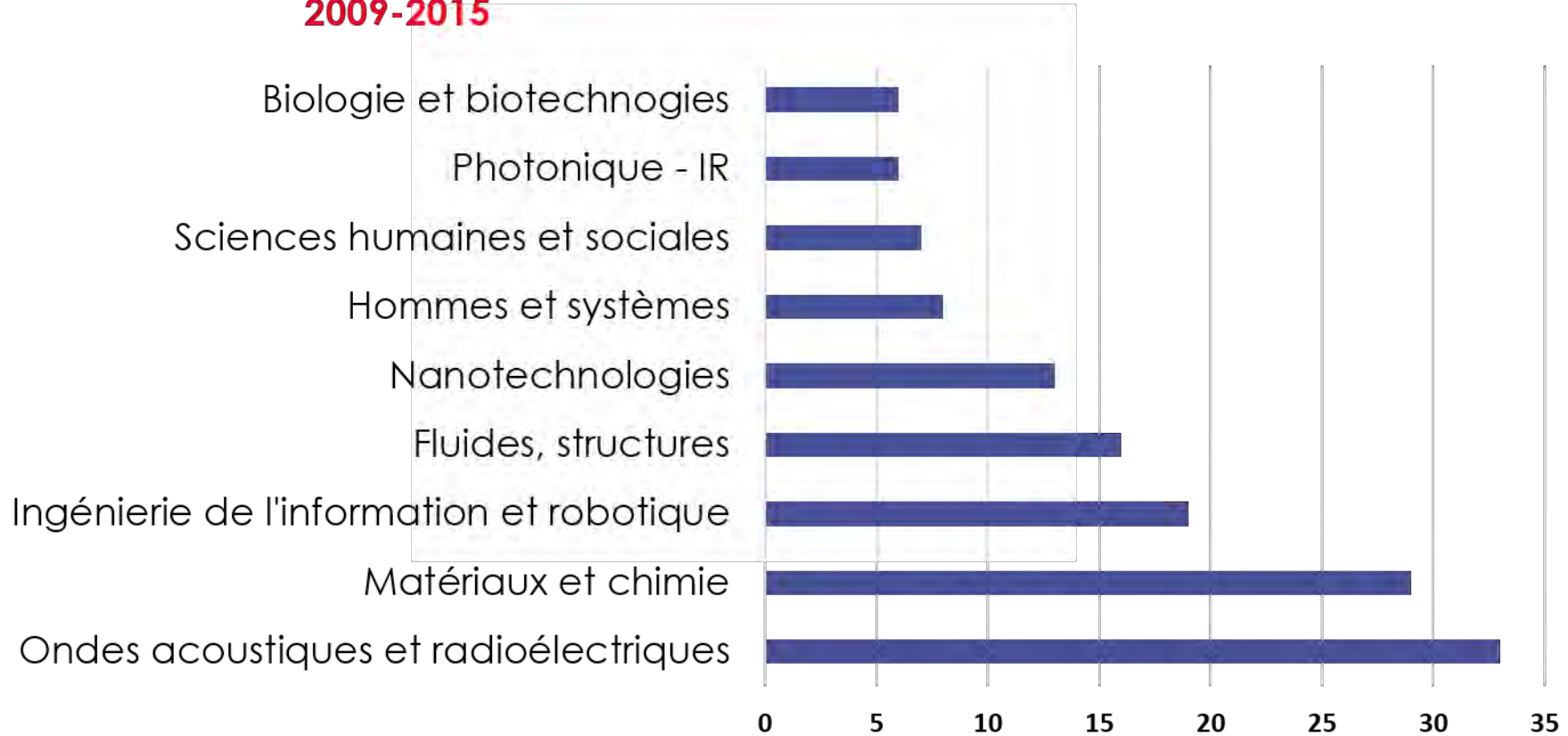
PROCÉDURE D'INSTRUCTION DES CIFRE DÉFENSE

1. **Sur appel à projets** organisé par la DGA
2. **Définition annuelle de thématiques prioritaires** recouvrant tous les domaines scientifiques
3. **Consulter le site de l'ANRT**

► Les thématiques 2017

1.  Ingénierie de l'information et robotique
2.  Fluides et structures
3.  Ondes acoustiques et radioélectriques
4.  Nanotechnologies
5.  Photonique
6.  Matériaux, chimie et énergie
7.  Biologie et biotechnologies
8.  Homme et systèmes
9.  Environnement et géosciences
10.  Sciences humaines et sociales

Cifre-Défense - Thématiques scientifiques 2009-2015





ACTEURS ET PARTICULARITÉS DE LA CIFRE-DÉFENSE

1. **Entreprise** = une structure à vocation industrielle et commerciale ou de service souhaitant développer une activité de recherche
2. **Candidat** = ressortissant de l'Union européenne ou de la Suisse
3. **DGA** > énonce ses priorités scientifiques, expertise, sélectionne les dossiers et assure un suivi scientifique des doctorants.
4. **ANRT** > s'occupe de la gestion administrative et financière des dossiers
5. **Transmettre à la DGA via l'ANRT :**
 - la copie du contrat de collaboration
 - rapport d'activité annuel le 15 avril de chaque année
6. **Remplir en ligne le questionnaire d'évaluation finale**



CALENDRIER

Début année

Affichage de la liste des thématiques d'intérêt défense

Mars à septembre

Message au responsable du domaine scientifique

Septembre

Date limite de dépôt des dossiers de candidature pour les Cifre-Défense

Fin septembre

Nomination des allocataires de thèses

Octobre & novembre

Signature des conventions avec l'ANRT

Prise d'effet des contrats doctoraux





EN SAVOIR PLUS SUR LA CIFRE DÉFENSE

Consulter la rubrique dédiée sur le site de l'ANRT

Se rendre sur le portail de l'armement

<http://www.ixarm.com/Theses-CIFRE-Defense-theses>

Poser vos questions

cifre@anrt.asso.fr

laurence.anglade@intradef.gouv.fr





6.

DIMENSION INTERNATIONALE



RAPPEL DES CONDITIONS D'ELIGIBILITE / CONTEXTE INTERNATIONAL

L'entreprise

- Inscrit au registre du commerce (Numéro SIRET)
- Filiale française d'un groupe étranger

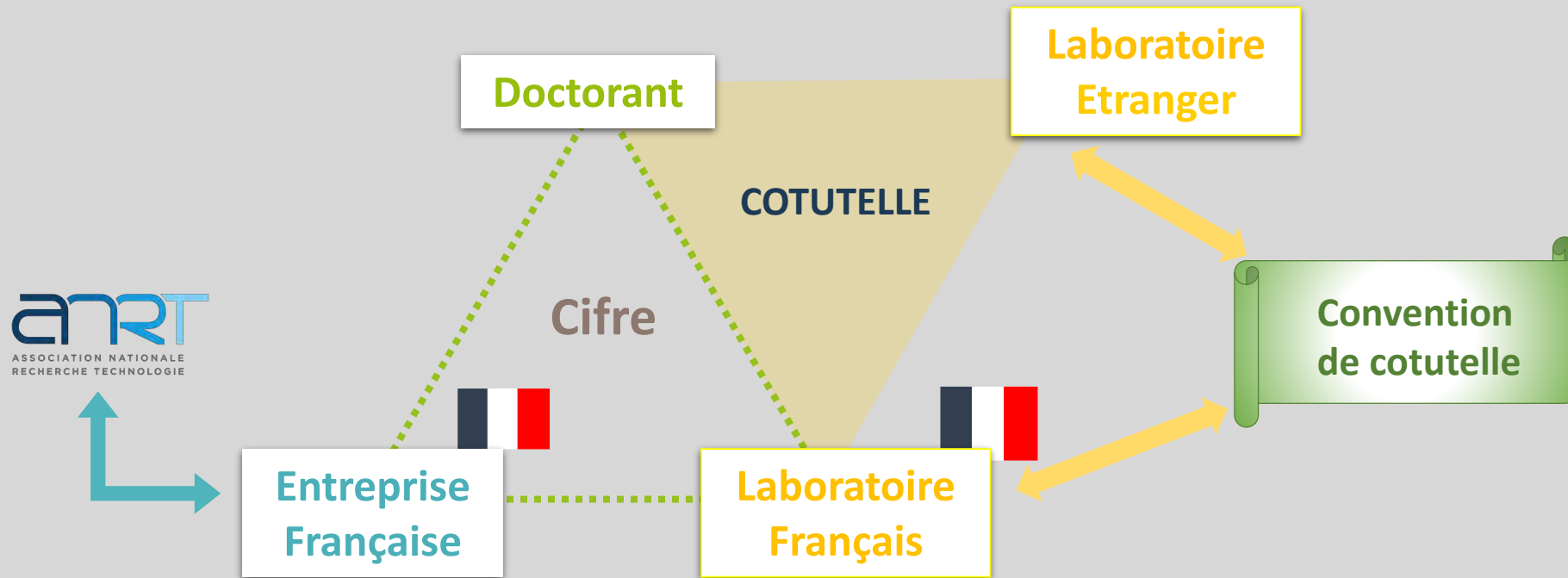
Le candidat

- Toute nationalité

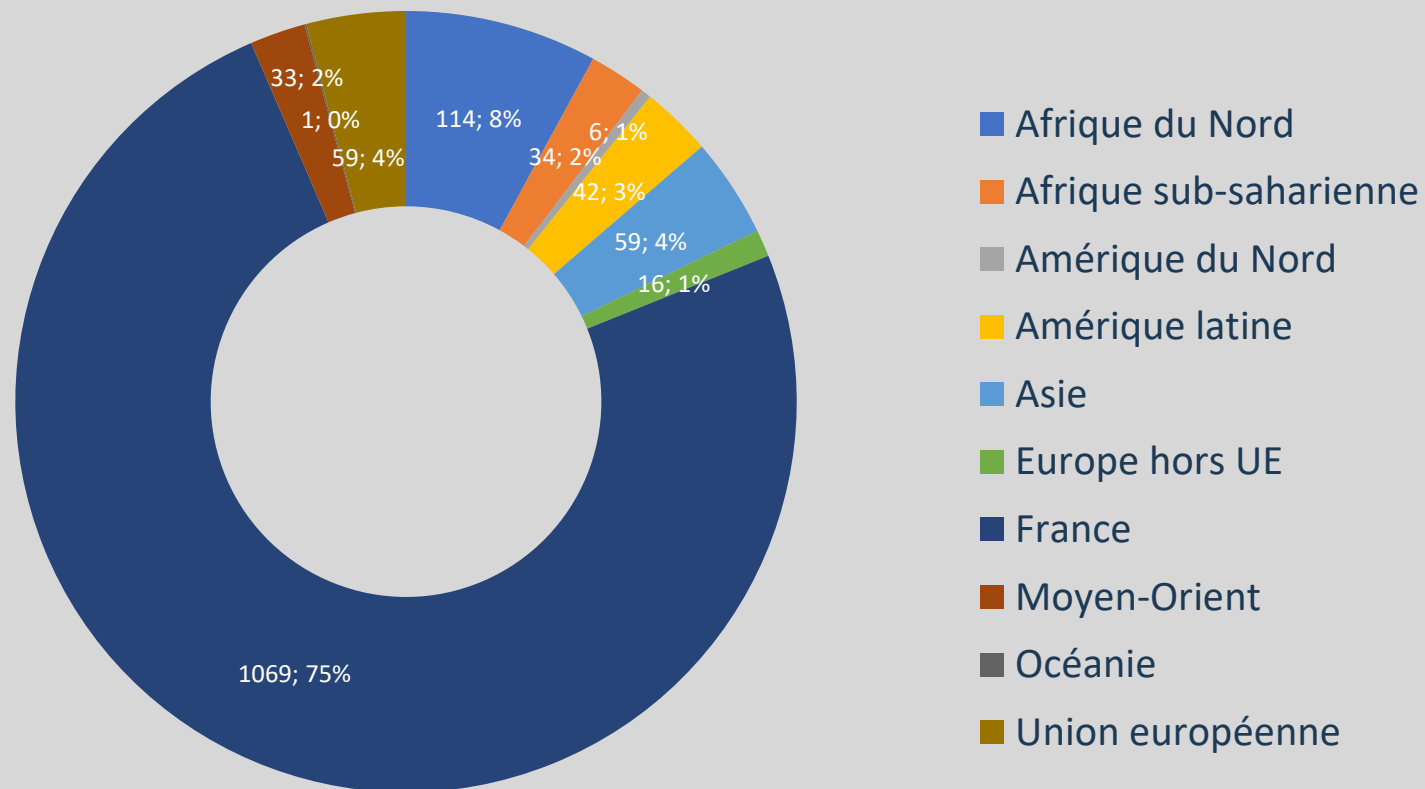
Le ou les laboratoire (s)

- Rattaché à une Ecole Doctorale Française
- Soutenance en France
- Exception possible en cas de co-tutelle

CIFRE EN COTUTELLE



UN VIVIER INTERNATIONAL DE DOCTORANTS



Données relatives à l'année 2017

LE PROGRAMME CIFRE FRANCE-MAROC

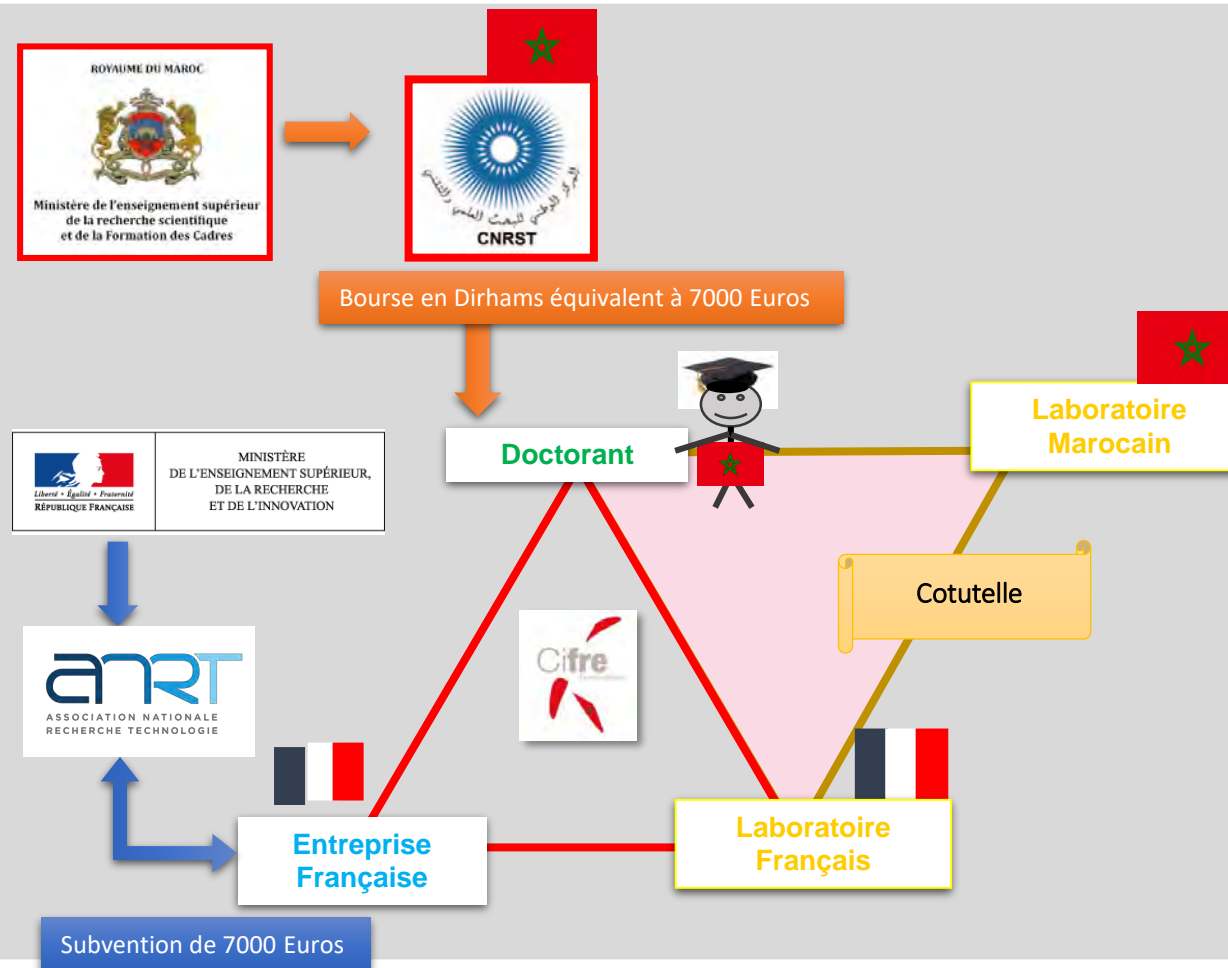
- Doter plus de doctorants marocains d'une expérience de la recherche collaborative entre les deux milieux académique et industriel
- A l'issue de la Cifre/France-Maroc, ces docteurs ont vocation à commencer leur carrière au Maroc en y revenant pendant au moins 18 mois



21 avril 2016 - Rabat
Signature du programme



LE PROGRAMME CIFRE FRANCE-MAROC





4.

CONDITIONS D'OCTROI

LES CONDITIONS D'ÉLIGIBILITÉ

LE CANDIDAT

- ✓ Titulaire ou en cours d'obtention du diplôme de grade master
- ✓ Ne pas être inscrit en thèse depuis plus de 9 mois à la date de dépôt
- ✓ Ne pas être embauché par l'entreprise depuis plus de 9 mois à la date de dépôt, hors période de stages et d'apprentissage

L'ENTREPRISE

- ✓ Structure implantée sur le territoire français
- ✓ Sans condition de taille : PME, ETI, grand groupe, association, collectivité territoriale, chambre consulaire, ...
- ✓ Sauf si la mission principale est d'exercer une ou des activités mentionnées aux articles L 112-1 du Code de la Recherche et L 123-3 du Code de l'Éducation

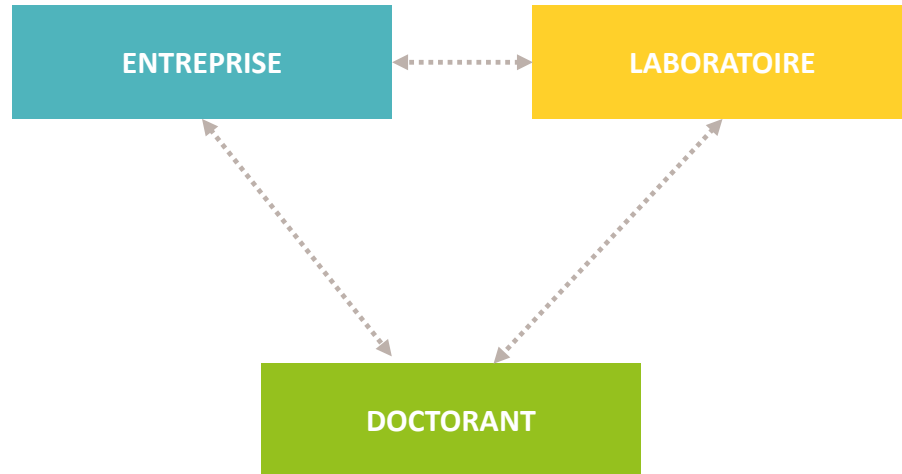
LE OU LES LABORATOIRE (S)

- ✓ Implanté (s) dans une université ou une école
- ✓ Rattaché à un organisme public de recherche

PRINCIPALES ÉTAPES POUR CANDIDATER À UNE CIFRE

1. Identifier les 2 autres partenaires

- ✓ Déposer une offre de Cifre sur notre site
- ✓ Consulter les candidatures des étudiants
- ✓ Consulter les propositions de laboratoires



POSTULER À UNE CIFRE LES GRANDES ÉTAPES

2. Préparer le dossier de candidature

- ✓ Se parler, se rencontrer sur les attentes de chaque partenaire
- ✓ Co-construire ensemble le projet de recherche avec le partenaire académique/industriel
- ✓ Choisir ensemble le candidat
- ✓ Ne pas attendre que le candidat soit titulaire du diplôme de grade master
- ✓ Dépôt possible avant la diplomation du candidat
- ✓ Dépôt en ligne : <http://cifre.anrt.asso.fr>
- ✓ Fournir les documents demandés

The image shows a screenshot of the Cifre online application form. At the top, there is a navigation bar with four tabs: 'Entreprise' (blue), 'Laboratoire' (yellow), 'Doctorant' (green), and 'Documents' (grey). Below the navigation bar, there is a sidebar with four steps: '1. Groupe', '2. Établissement d'embauche', '3. Établissement d'exercice', and '4. Contacts'. The main content area is titled 'Établissement d'embauche' and contains a form with various fields. The form is divided into two columns. The left column contains fields for 'Type d'entreprise' (dropdown menu with 'Entreprise privée' selected), 'Dénomination', 'Statut juridique' (dropdown menu with 'SA' selected), 'Autre : précisez', 'Numéro Siret', 'Code NAF', 'Adresse', 'Code postal', 'Ville', and 'Cedex'. The right column contains fields for 'Membres du pôle de compétence' (dropdown menu with 'Autre' selected), 'Téléphone', 'Effectifs', 'Site web', 'Nombre de candidatures reçues', 'Statut de doctorant', 'Type de contrat' (dropdown menu with 'CDD privé' selected), 'Salaires d'embauche envisagés (annuel BRUT)', and 'Date de début de CIFRE souhaitée'. At the bottom of the form, there are two questions: 'Un stage a-t-il été effectué antérieurement dans l'entreprise ?' with radio buttons for 'oui' and 'non', and 'Qui a eu l'initiative de la CIFRE ?' with checkboxes for 'Entreprise', 'Laboratoire', and 'Doctorant'.

POSTULER À UNE CIFRE LES GRANDES ÉTAPES

3. Déposer son dossier de candidature

- ✓ Se créer un espace en ligne :
<http://cifre.anrt.asso.fr>
- > Envoi d'un identifiant + mot de passe
- ✓ Remplir les champs pour chacun des 3 onglets
ENTREPRISE / LABORATOIRE / DOCTORANT
- > Possibilité de communiquer les identifiants aux autres partenaires
- ✓ Télécharger les scans des pièces demandées
- ✓ Transmettre électroniquement le dossier
- > Réception d'un accusé de réception (numéro provisoire)
- > Clôture de l'espace en ligne

The screenshot shows the 'Établissement d'embauche' (Employment Establishment) form in the Cifre application. The interface is in French and features a sidebar with four main sections: 1. Groupe, 2. Établissement d'embauche, 3. Établissement d'exercice, and 4. Contacts. The main form area is divided into two columns of input fields. The left column includes fields for 'Type d'entreprise' (set to 'Entreprise privée'), 'Dénomination', 'Statut juridique' (set to 'SA'), 'Autre : précisez', 'Numéro Siret', 'Code NAF', 'Adresse', 'Code postal', 'Ville', and 'Code de...'. The right column includes 'Membres du pôle de compétence' (set to 'Autre'), 'Téléphone', 'Effectifs', 'Site web', 'Nombre de candidatures reçues', 'Statut de doctorant', 'Type de contrat' (set to 'CDD privé'), 'Salaires d'embauche envisagés (annuel BRUT)', and 'Date de début de CIFRE souhaitée'. At the bottom, there are two questions: 'Un stage a-t-il été effectué antérieurement dans l'entreprise ?' with radio buttons for 'oui' and 'non', and 'Qui a eu l'initiative de la CIFRE ?' with checkboxes for 'Entreprise', 'Laboratoire', and 'Doctorant'.



PIÈCES CONSTITUTIVES DU DOSSIER DE CANDIDATURE

Présentation de l'entreprise & du laboratoire

Renseignements sur le candidat

CV chronologique détaillé à jour

Notes de Master déjà obtenues au moment du dépôt

3 lettres formelles d'engagement

d'un fondé de pouvoir de l'entreprise

du directeur du laboratoire

du directeur de l'ED

Description du projet de recherche

Format libre (3 à 5 pages minimum)

Grands chapitres présents dans une demande de financement de recherche



POSTULER À UNE CIFRE LES GRANDES ÉTAPES

4. Examen préliminaire du dossier par l'ANRT (quelques jours)

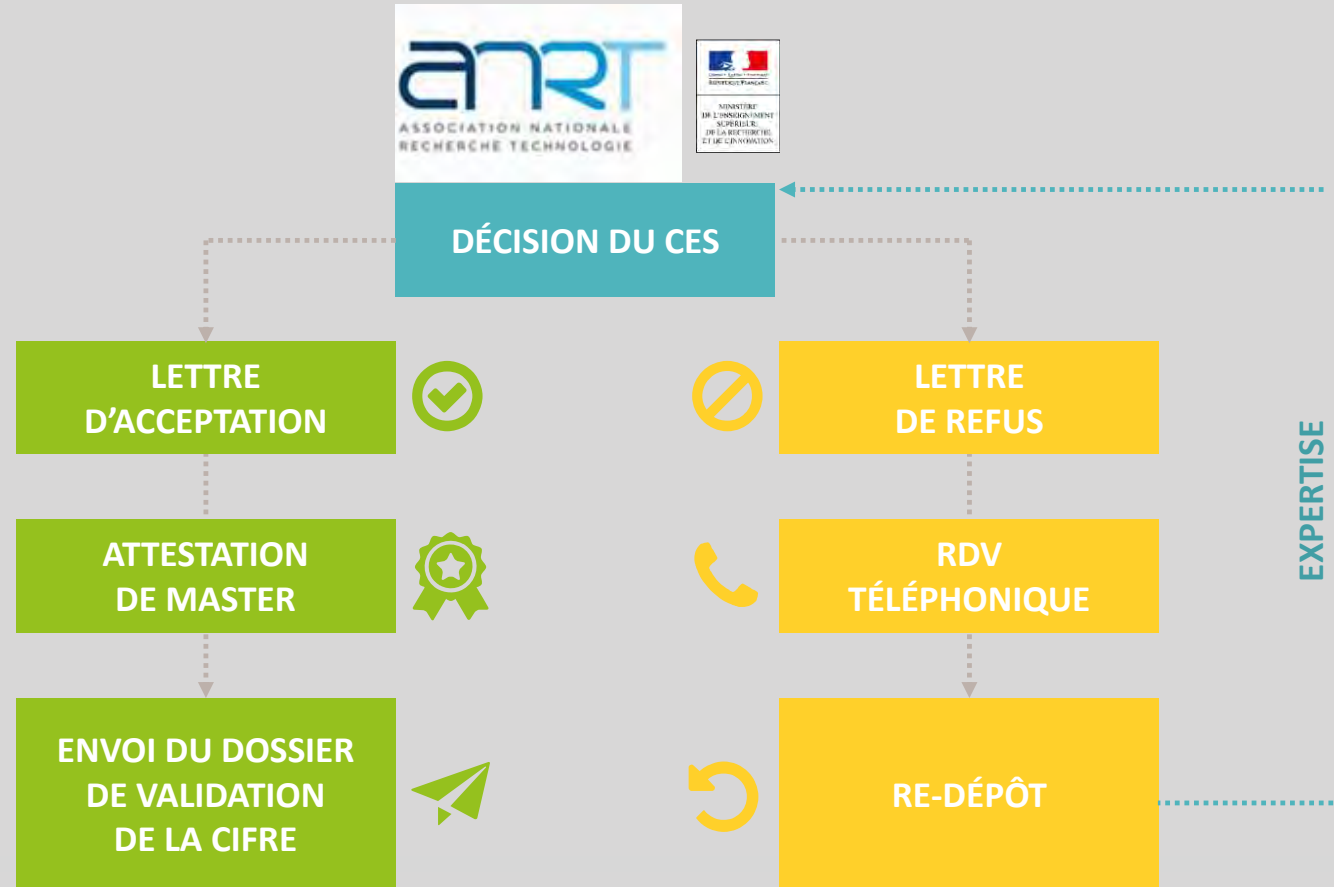
- ✓ Vérification de l'éligibilité des partenaires
- ✓ Vérification de la complétude du dossier
- ✓ Réponse à l'entreprise + envoi d'un numéro définitif 2018/0001

5. Instruction du dossier : 2-3 mois

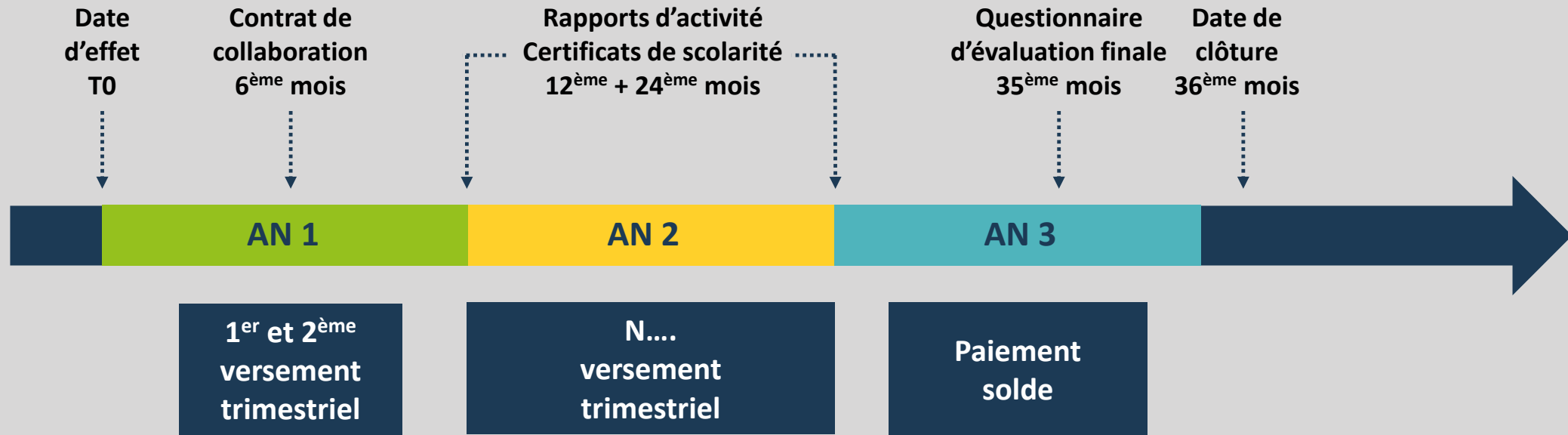
- ✓ Expertise socio-économique
- ✓ Expertise scientifique
 - La qualité scientifique du projet de recherche
 - Le besoin entrepreneurial
 - L'adéquation du laboratoire
 - La qualité et l'adéquation du cursus du doctorant

6. Décision du comité d'évaluation et de suivi (1 par mois)

POSTULER À UNE CIFRE LES GRANDES ÉTAPES



PROCÉDURE DE GESTION DES CIFRE





7. ANIMATION



ETRE DOCTORANT CIFRE, C'EST AUSSI ...

Appartenir à la communauté des Cifre

Suivre des formations gratuites

- Propriété intellectuelle (13 sessions/an)
- Gestion d'un portefeuille de projets

ReSci ma Recherche j'en parle ! (3 à 4 sessions/an)

Rencontres scientifiques avec d'autres doctorants,
chercheurs et industriels



ESPRIT SCIENTIFIQUE, ESPRIT D'ENTREPRISE



Pour en savoir plus : www.anrt.asso.fr

Poser ses questions à : cifre@anrt.asso.fr

