

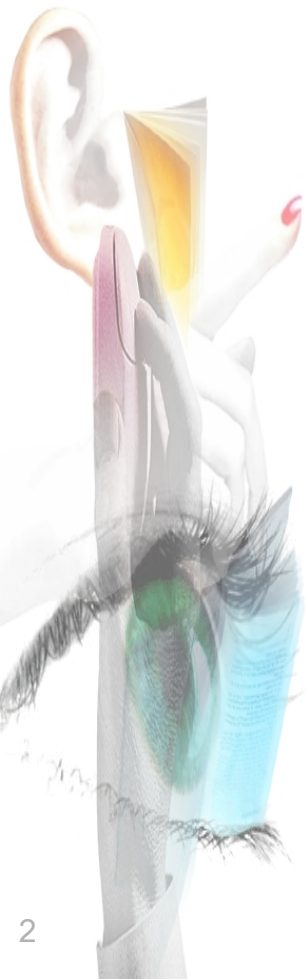


Philippe USEILLE

Enseignant

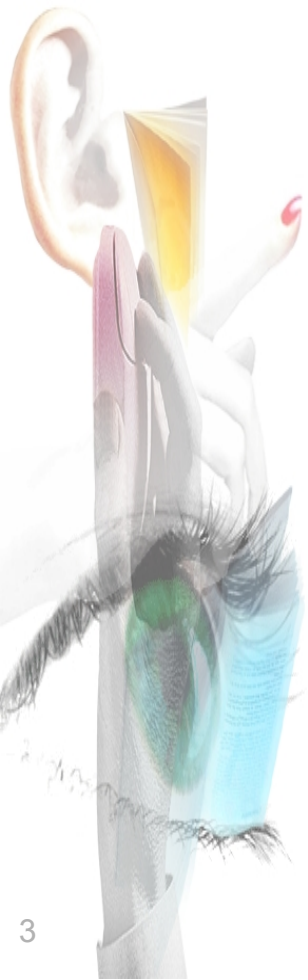
**Laboratoire des Sciences de la
Communication (LSC)**

**Université de Valenciennes et du Hainaut-Cambrésis
(UVHC)**



E-formation et
accompagnement
: quelle
hybridation ?

Le cas de
l'évaluation
formative



👁️ **« Un dispositif de formation hybride ou mixte combine des modalités pédagogiques diversifiées, alternant formation à distance et en présentiel »** selon Educnet.

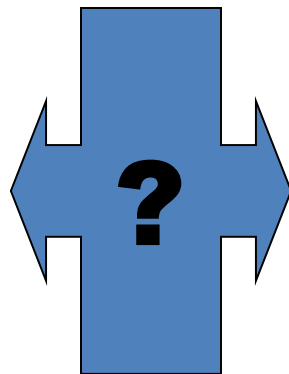
- *Comment les combiner ?*
- *Pour quoi faire ?*
- *A quel moment ?*

Comment relier et conjuguer la distance avec le face à face et vice-versa ?

L'autoformation



La formation avec l'enseignant

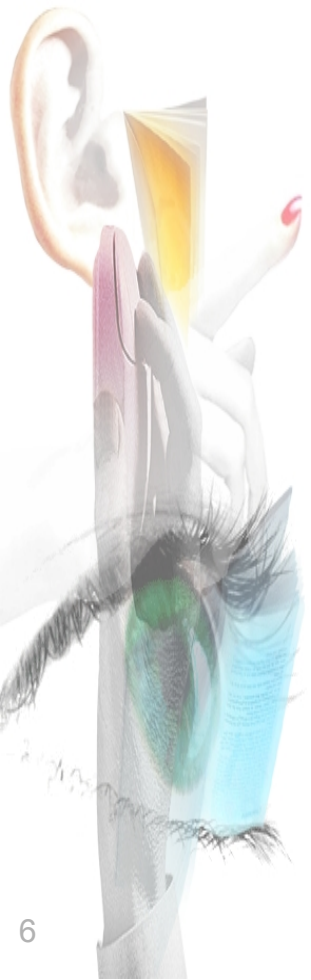




**Des ressources numériques à la
disposition des étudiants ...**

**Oui, mais comment se les
approprier ?**

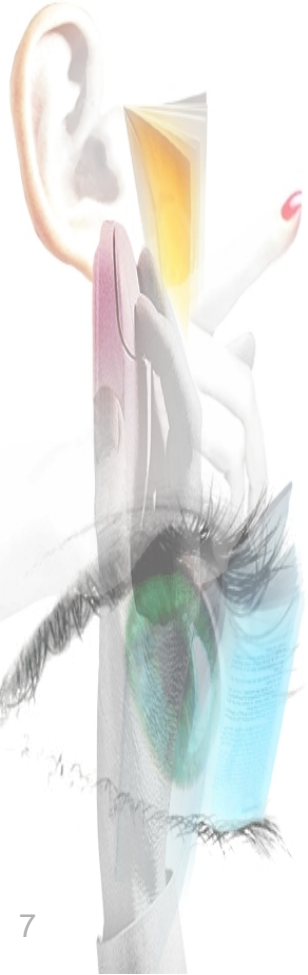
**comment aider l'apprenant à
construire son parcours ?**



« Comment faire pour que toutes ces connaissances ne restent pas des connaissances mortes, demeurant dans l'esprit comme des corps étrangers, sans rapport avec la vie propre ? »

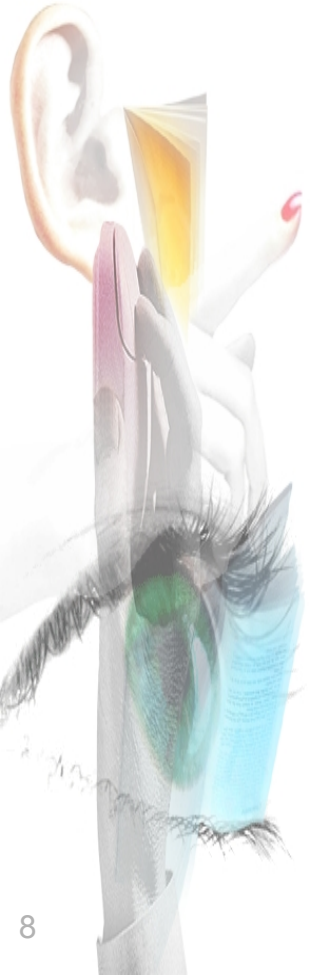
Edouard CLAPAREDE (1873-1940)

Une problématique de formation

- 
- 👁️ Liée aux caractéristiques de « l'objet » visé, la « langue »
 - Comme outil de communication
 - Comme culture partagée
 - Qu'on apprend à travers des interactions sociales
 - 👁️ Liée au public des étudiants non-francophones en mobilité

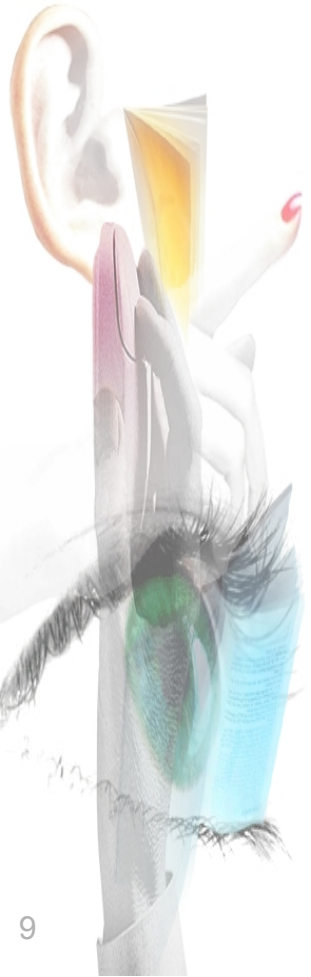
Hypothèses de travail : versant formatif

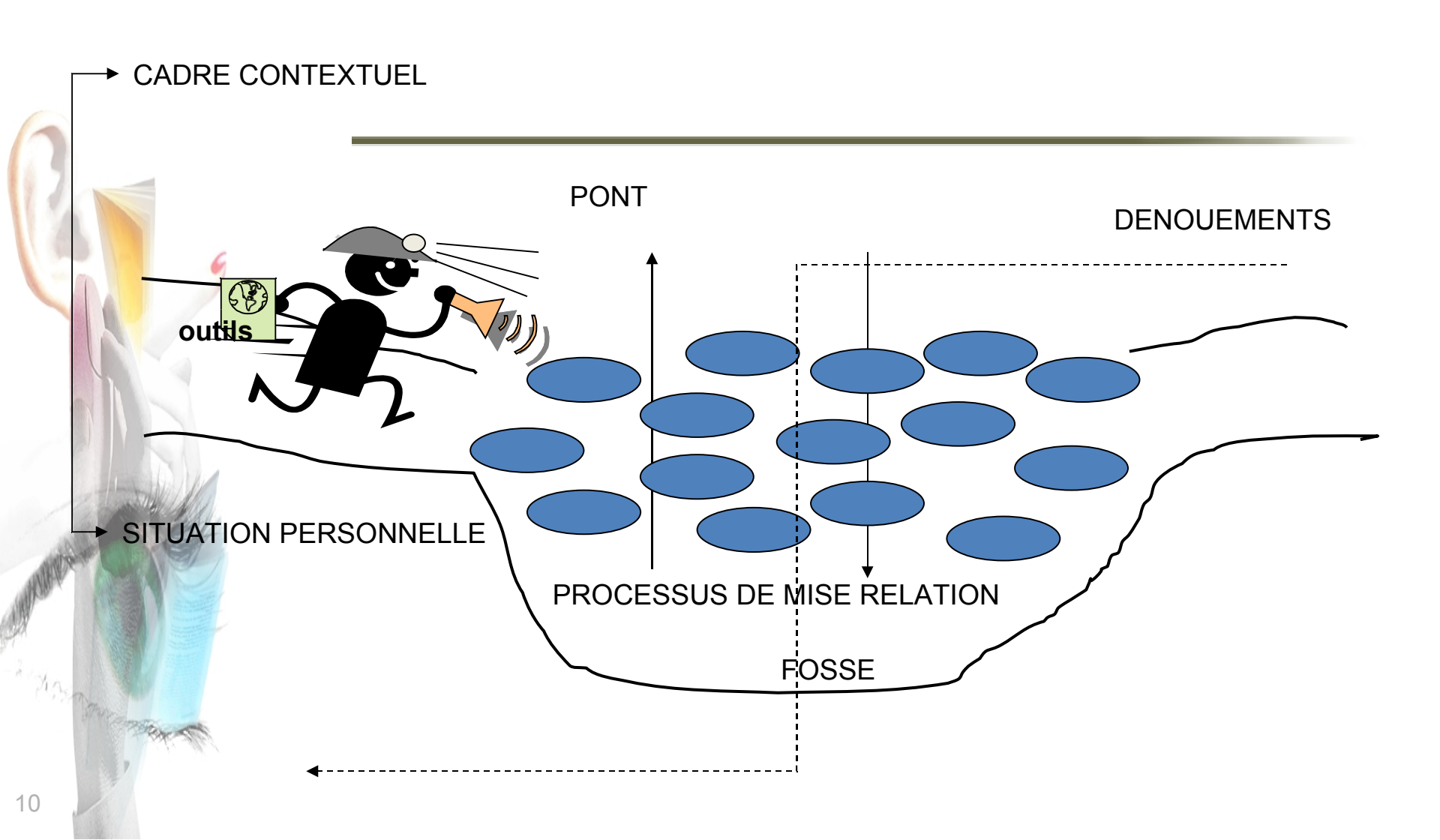
- 👁️ Dépasser l'option cumulative et transmissive
- 👁️ Viser des modalités de formations d'inspiration socio-constructive
- 👁️ Accompagner l'étudiant dans son expérience linguistique et interculturelle



Hypothèse de travail : versant informationnel

- 👁️ Au sein d'un dispositif de FOAD, l'étudiant adopte aussi un « comportement informationnel » (besoin, recherche, utilisation).
- 👁️ Des ressources qui deviennent informatives (pour faire quelque chose)
- 👁️ La création du sens (« *sense making* ») a été conceptualisée comme la capacité à lancer des ponts au-dessus du vide (« *gap-bridging* »).





CADRE CONTEXTUEL

PONT

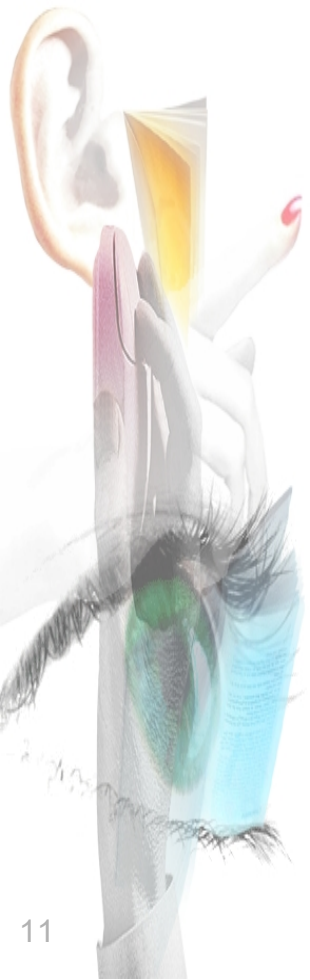
DENOUEMENTS

outils

SITUATION PERSONNELLE

PROCESSUS DE MISE RELATION

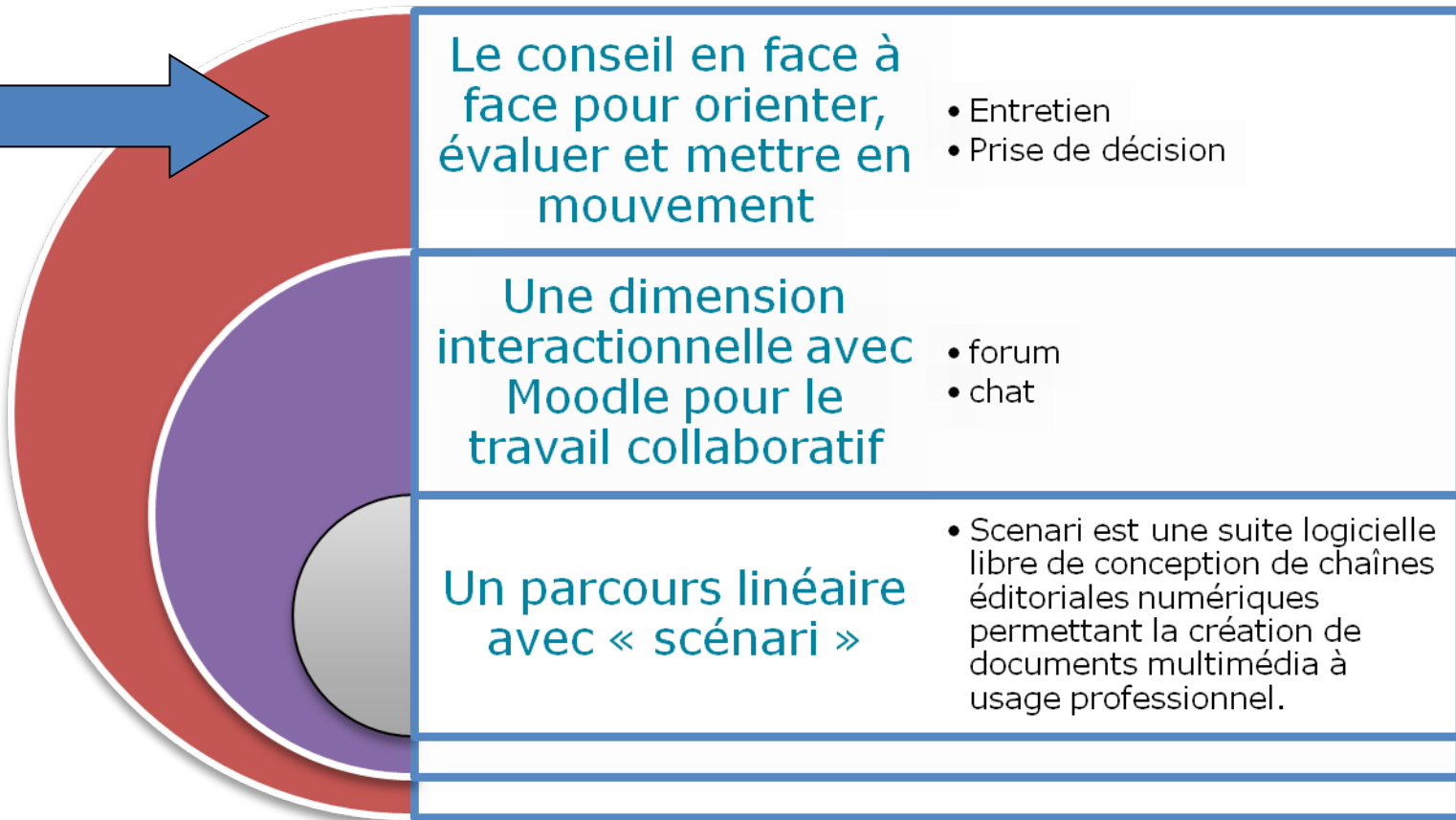
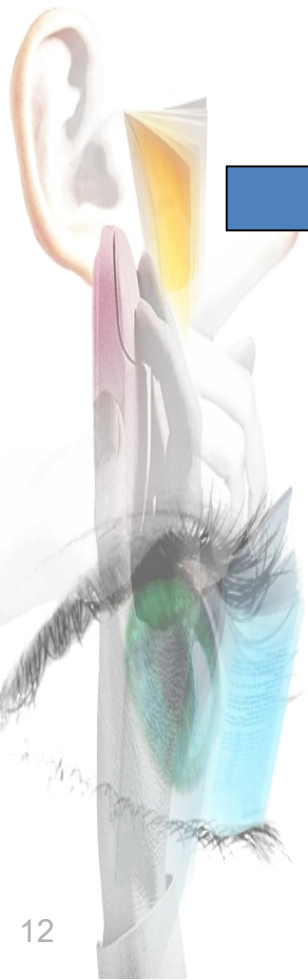
FOSSE





Le projet

Un modèle à trois niveaux



Un entretien, moment dans une procédure d'évaluation formative

(Igor CREVITS, Michel LABOUR, Philippe USEILLE)

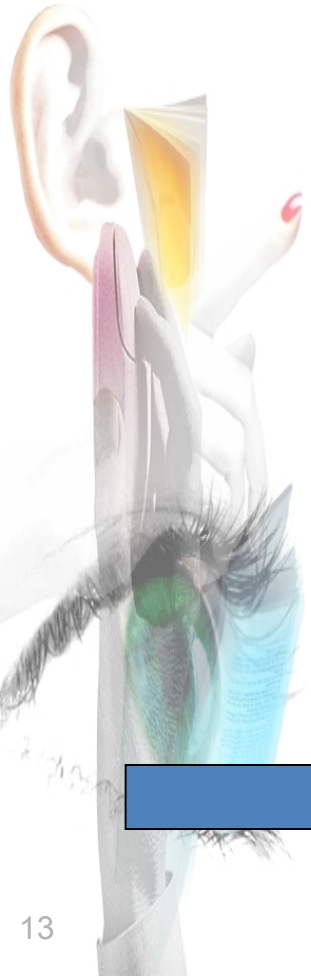
👁️ Réguler l'enseignement/apprentissage par une prise de recul (métacognition)

👁️ Fonction miroir

Sensibilité (différencier les performances)

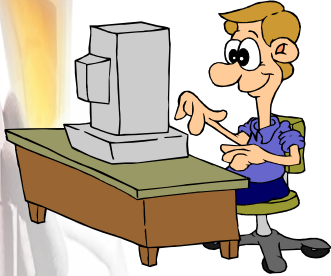
Fidélité (reproduire la mesure)

➡️ Validité (établir le bien-fondé des décisions)



DIGOR : un protocole donnant forme à des processus

1



L'apprenant fait le QCM

2



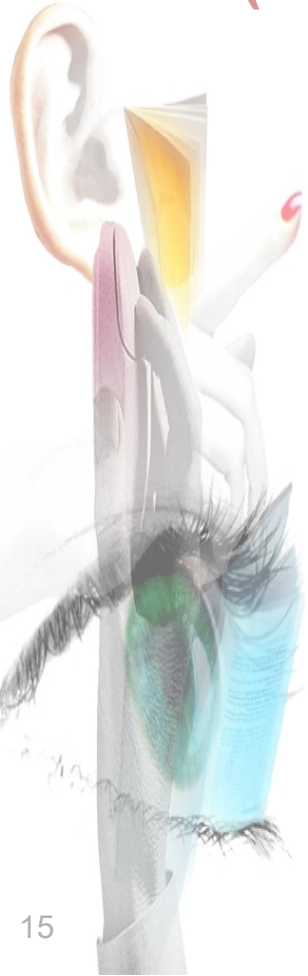
Les enseignants analysent les réponses de l'apprenant

3



L'enseignant interprète les résultats avec l'apprenant et le conseille

Dispositif Informatif de Guidage Opportun et Régulateur (DIGOR)



Informer

- Un QCM adapté
- Une base de données qui traite 3600 possibilités
- Une scénario d'entretien en 7 étapes/écrans

Guider,
réguler

- Un dispositif hybride
- Une évaluation formative pour prendre des décisions

Au bon
moment

- Une démarche métacognitive
- Pour orienter l'apprentissage

Entretien DIGOR en 30 minutes

Introduction:
Démontrer
l'évaluation

Distanciation :
Surprendre et
réassurer

**Plan d'action
négocié :**
Mise en priorité

Sortie :
Identification
ressources

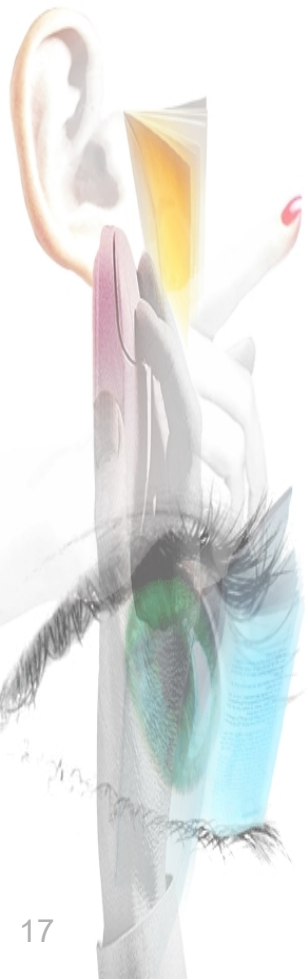
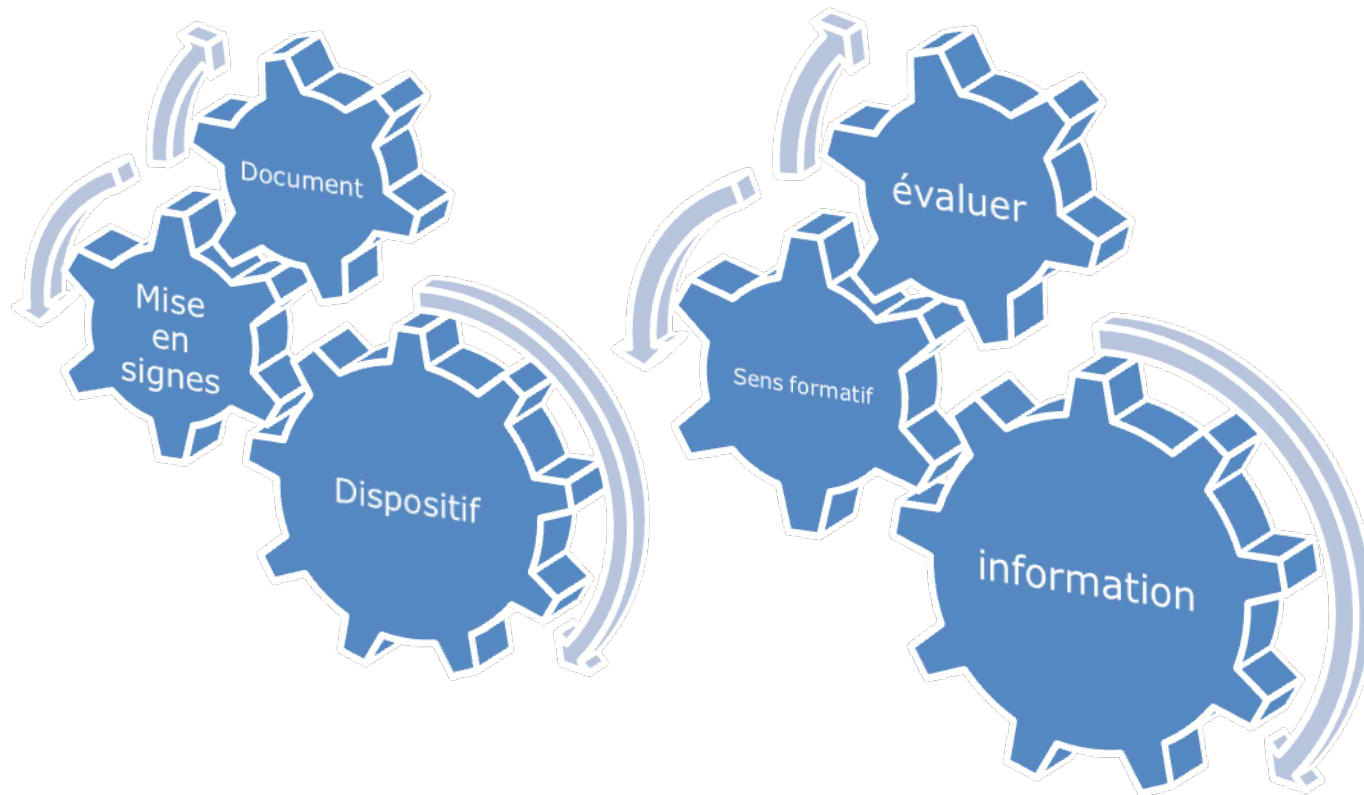
5 à 7
minutes

10
minutes

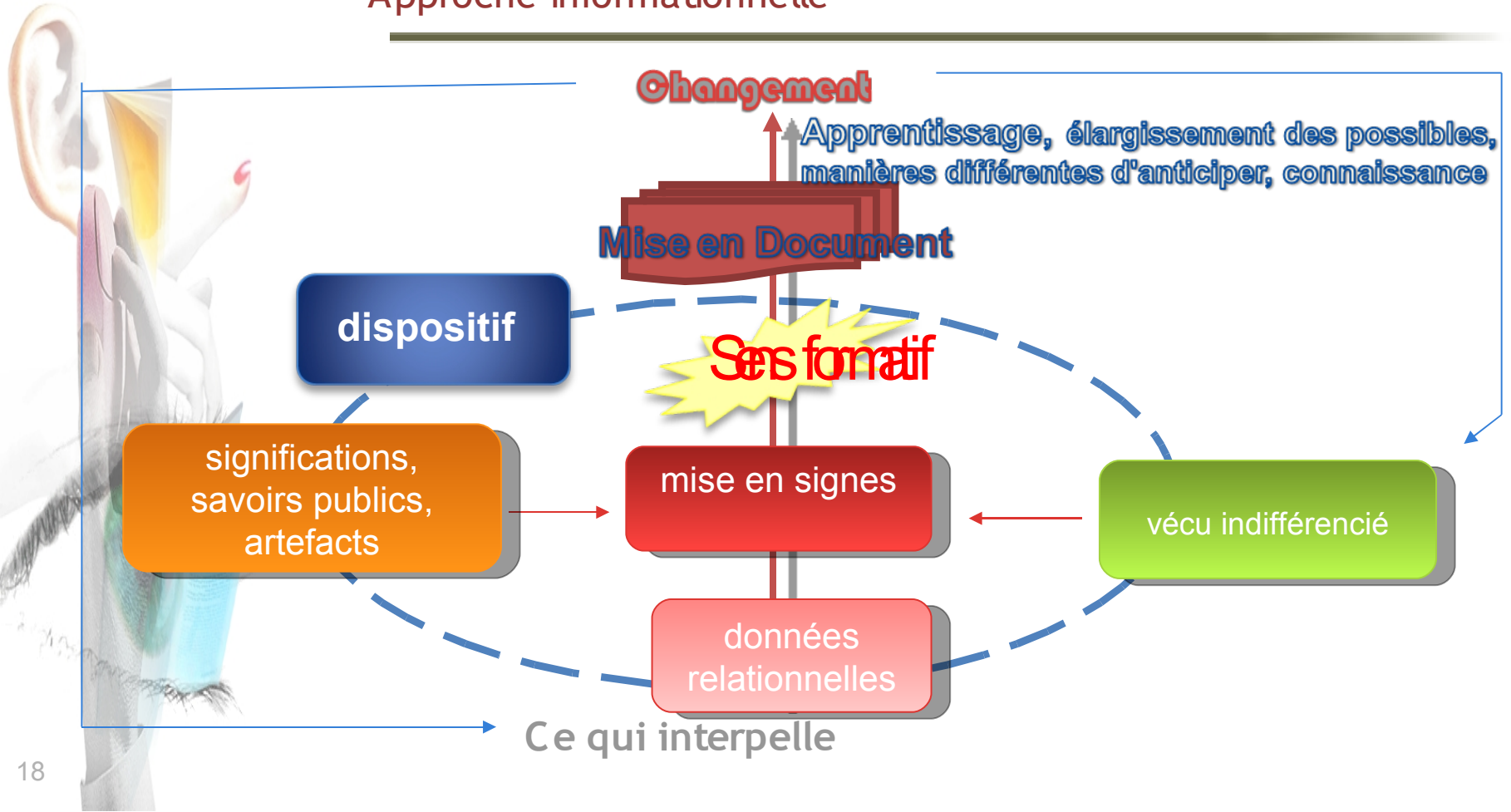
5 minutes

5
minutes

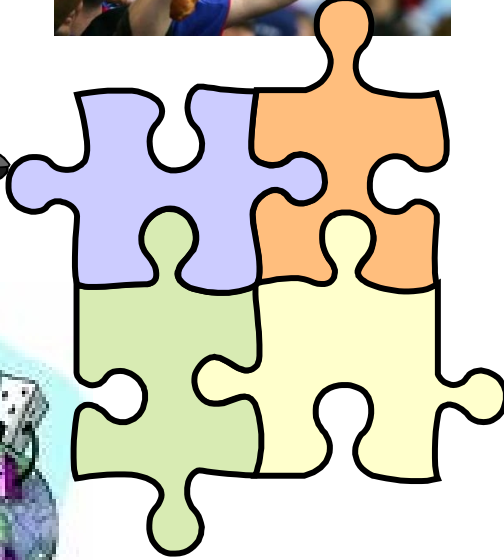
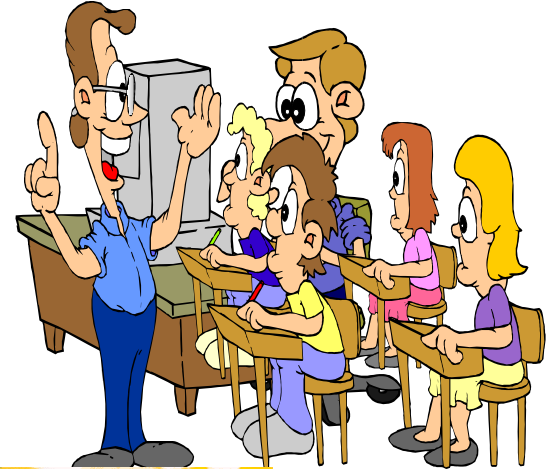
DIGOR : vers un modèle de relations



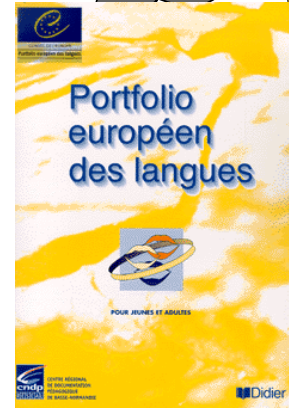
Approche informationnelle

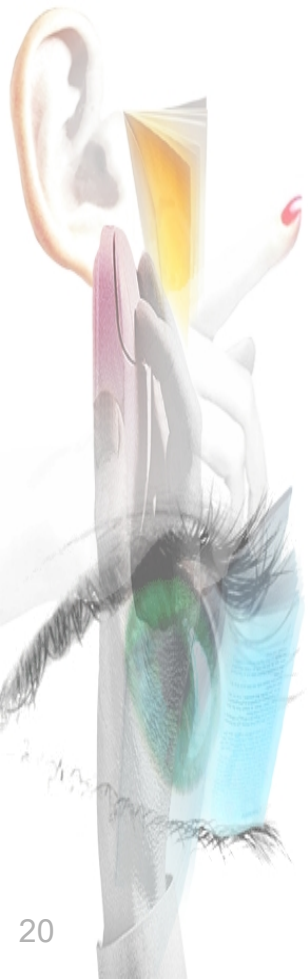


Relier dans la distance : vers des communautés d'apprentissage et de projet ?



des ressources
produites par les
acteurs





Philippe.useille@univ-valenciennes.fr

Merci de votre attention

Merci de votre attention

